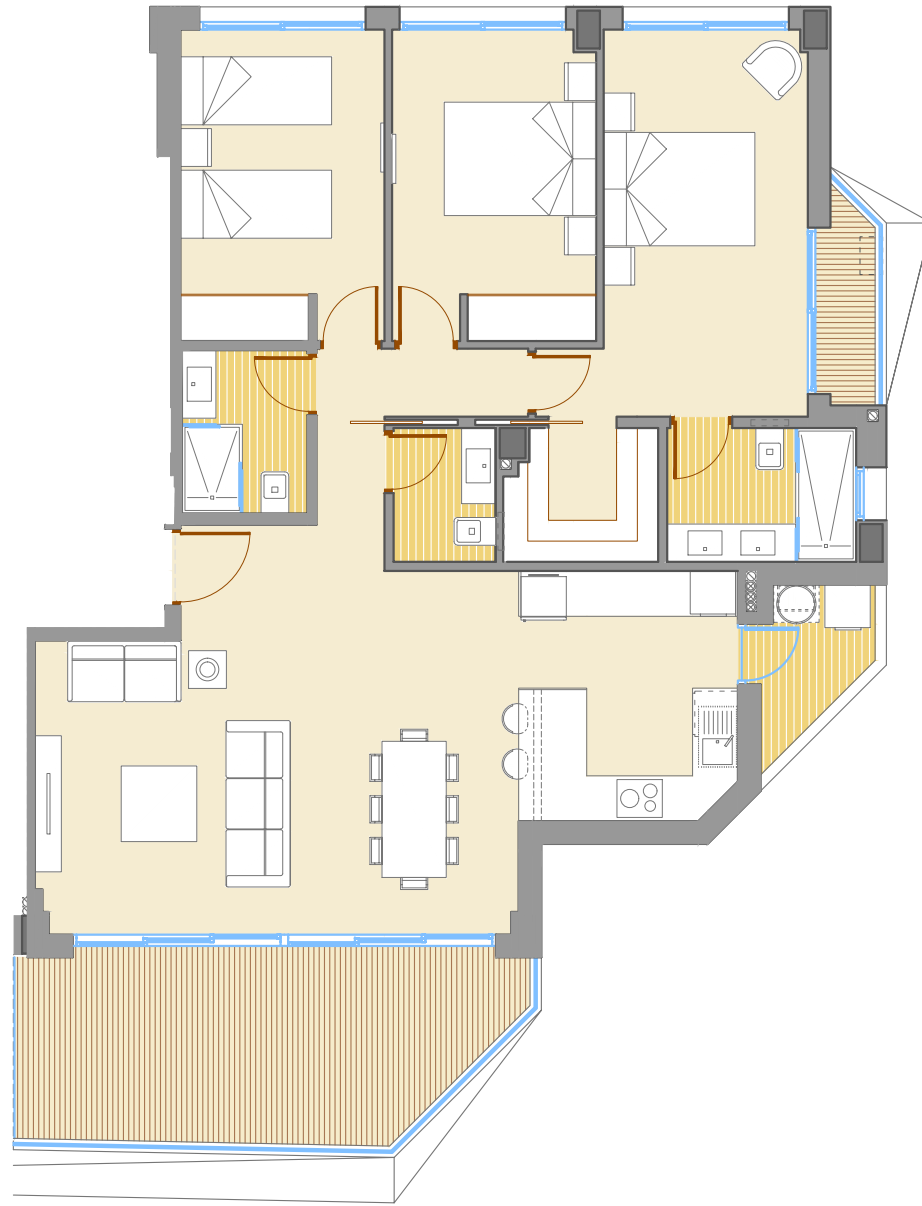


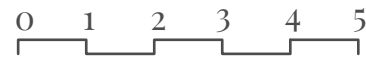
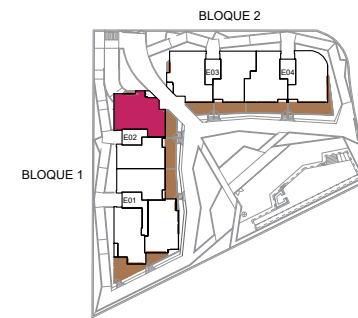
-Viviendas en Residencial Jávea Beach I-

27 viviendas, garaje, zonas comunes y piscina

Este es un plano provisional. Está sujeto a posibles modificaciones



Parcela/



15/01/2025 · Versión plano 003.



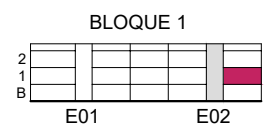
Viviendas Bloque 1/

TIPO: E1 /

PLANTA PRIMERA /

Superficies/

Vestíbulo	2,85 m ²
Pasillo	4,33 m ²
Comedor - estar	27,24 m ²
Cocina	9,46 m ²
Dormitorio principal	14,68 m ²
Baño dormitorio principal	4,54 m ²
Vestidor	3,57 m ²
Dormitorio 2	11,04 m ²
Dormitorio 3	11,13 m ²
Baño 2	3,67 m ²
Aseo	2,48 m ²
Útil interior vivienda	94,99 m ²
Galería	2,81 m ²
Terraza	15,89 m ²
Balcón	2,00 m ²
Útil exterior	20,70 m ²
Construida vivienda	110,70 m ²
Const terraza+galería	19,42 m ²
Construida balcón	2,06 m ²
Total construida	132,18 m ²
Total construida + PP ZC	144,05 m ²



NOTA LEGAL: la presente información gráfica es orientativa. La sociedad vendedora se reserva el derecho a efectuar las modificaciones que fuesen motivadas por exigencias técnicas, legales o comerciales