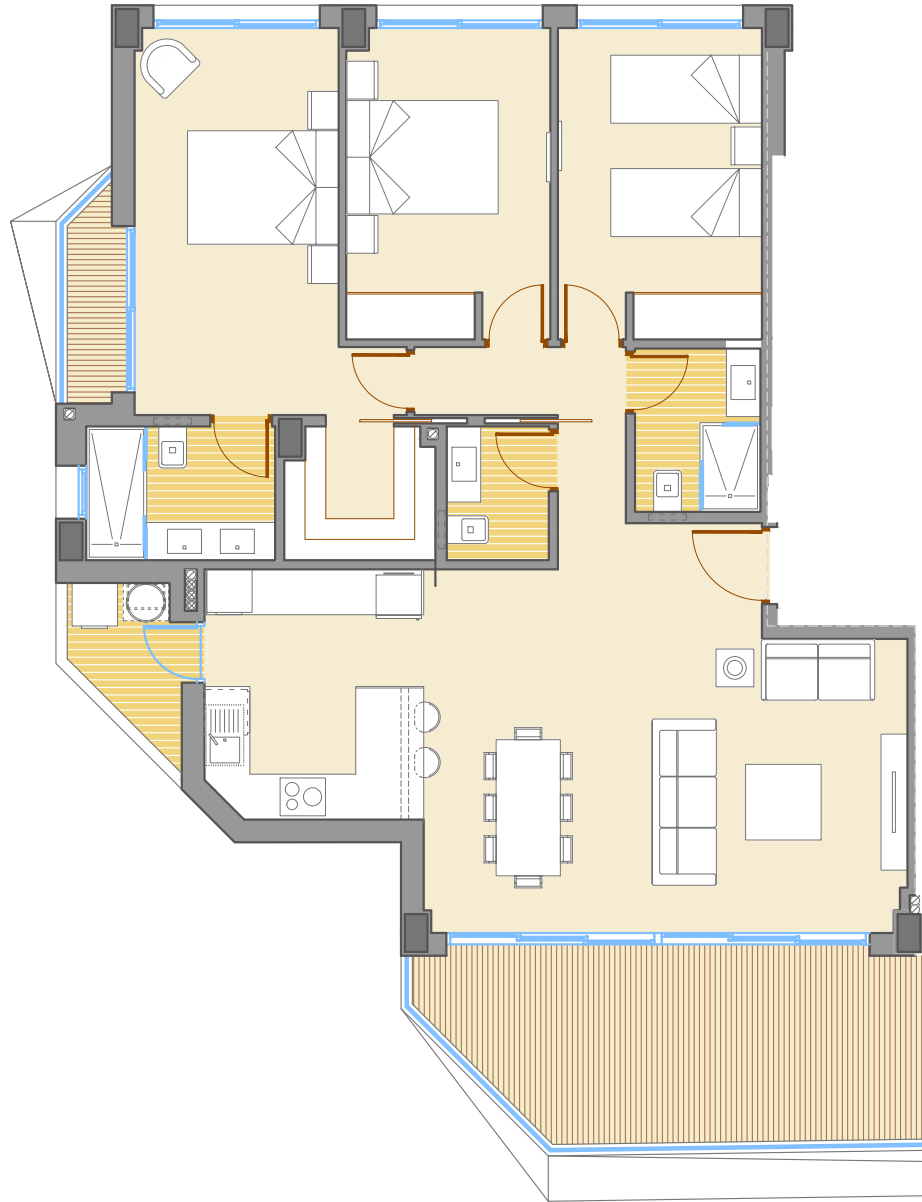


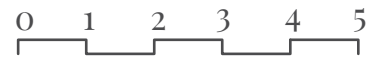
-Viviendas en Residencial Jávea Beach I-

27 viviendas, garaje, zonas comunes y piscina

Este es un plano provisional. Está sujeto a posibles modificaciones



Parcela/



15/01/2025 · Versión plano 003.



Viviendas Bloque 2/

TIPO: F1 /

PLANTA PRIMERA /

Superficies/

Vestíbulo	2,85 m
Pasillo	4,33 m ²
Comedor - estar	27,24 m ²
Cocina	9,46 m ²
Dormitorio principal	14,68 m ²
Baño dormitorio principal	4,54 m ²
Vestidor	3,50 m ²
Dormitorio 2	11,04 m ²
Dormitorio 3	11,13 m ²
Baño 2	3,67 m ²
Aseo	2,48 m ²
Útil interior vivienda	94,92 m ²
Galería	2,81 m ²
Terraza	15,96 m ²
Balcón	2,00 m ²
Útil exterior	20,77 m ²
Construida vivienda	110,70 m ²
Const terraza+galería	19,49 m ²
Construida terraza balcón	2,06 m ²
Total construida	132,25 m ²
Total construida	142,63 m ²

BLOQUE 2

