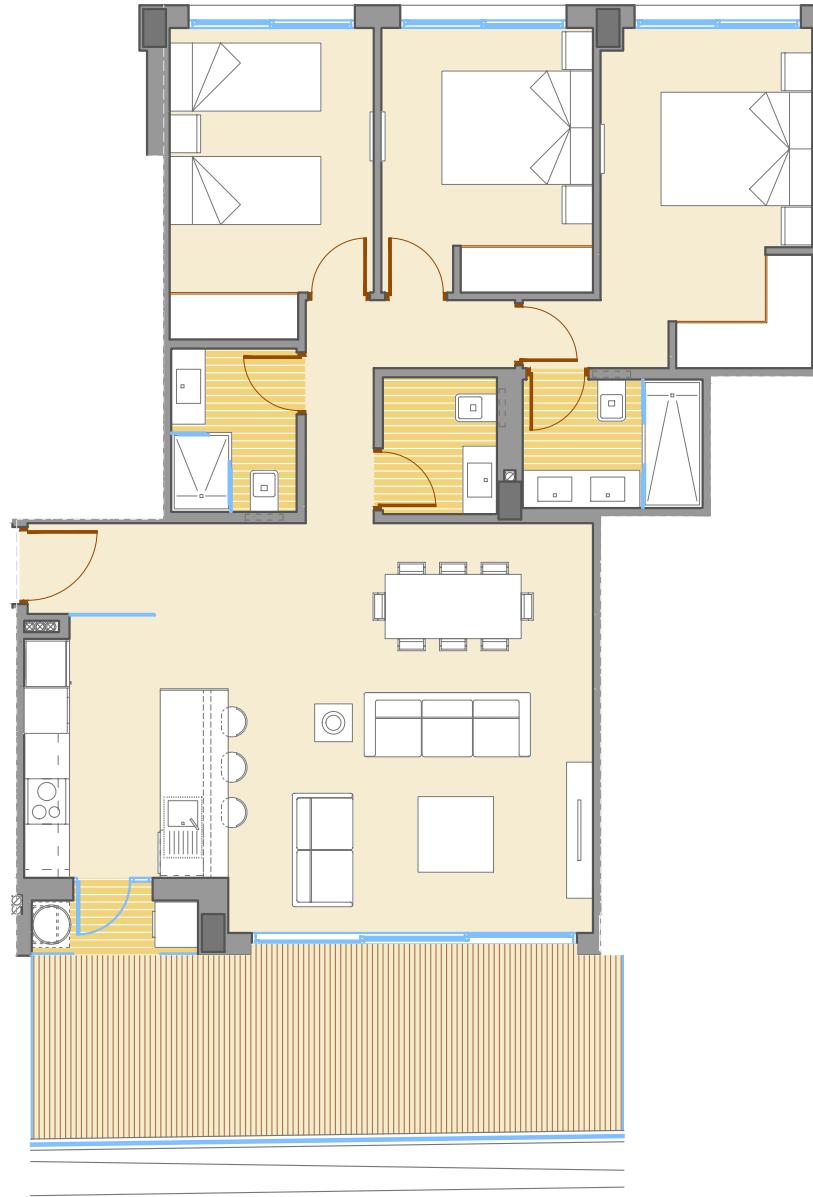


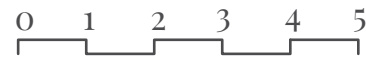
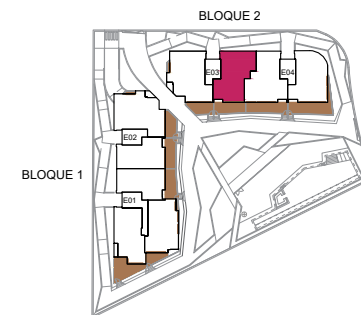
-Viviendas en Residencial Jávea Beach I-

27 viviendas, garaje, zonas comunes y piscina

Este es un plano provisional. Está sujeto a posibles modificaciones



Parcela/



15/01/2025 · Versión plano 003.



Viviendas Bloque 2/

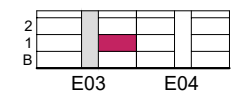
TIPO: G1 /

PLANTA PRIMERA /

Superficies/

Vestíbulo	3,28 m
Pasillo	4,34 m ²
Comedor - estar	26,15 m ²
Cocina	9,20 m ²
Dormitorio principal	13,38 m ²
Baño dormitorio principal	4,16 m ²
Dormitorio 2	9,81 m ²
Dormitorio 3	10,58 m ²
Baño 2	3,67 m ²
Aseo	2,82 m ²
Útil interior vivienda	87,39 m ²
Galería	1,90 m ²
Terraza	19,16 m ²
Útil exterior	21,06 m
Construida vivienda	99,66 m ²
Const terraza+galería	21,37 m ²
Total construida	121,03 m²
Total construida + PP ZC	130,38 m²

BLOQUE 2



NOTA LEGAL: la presente información gráfica es orientativa. La sociedad vendedora se reserva el derecho a efectuar las modificaciones que fuesen motivadas por exigencias técnicas, legales o comerciales