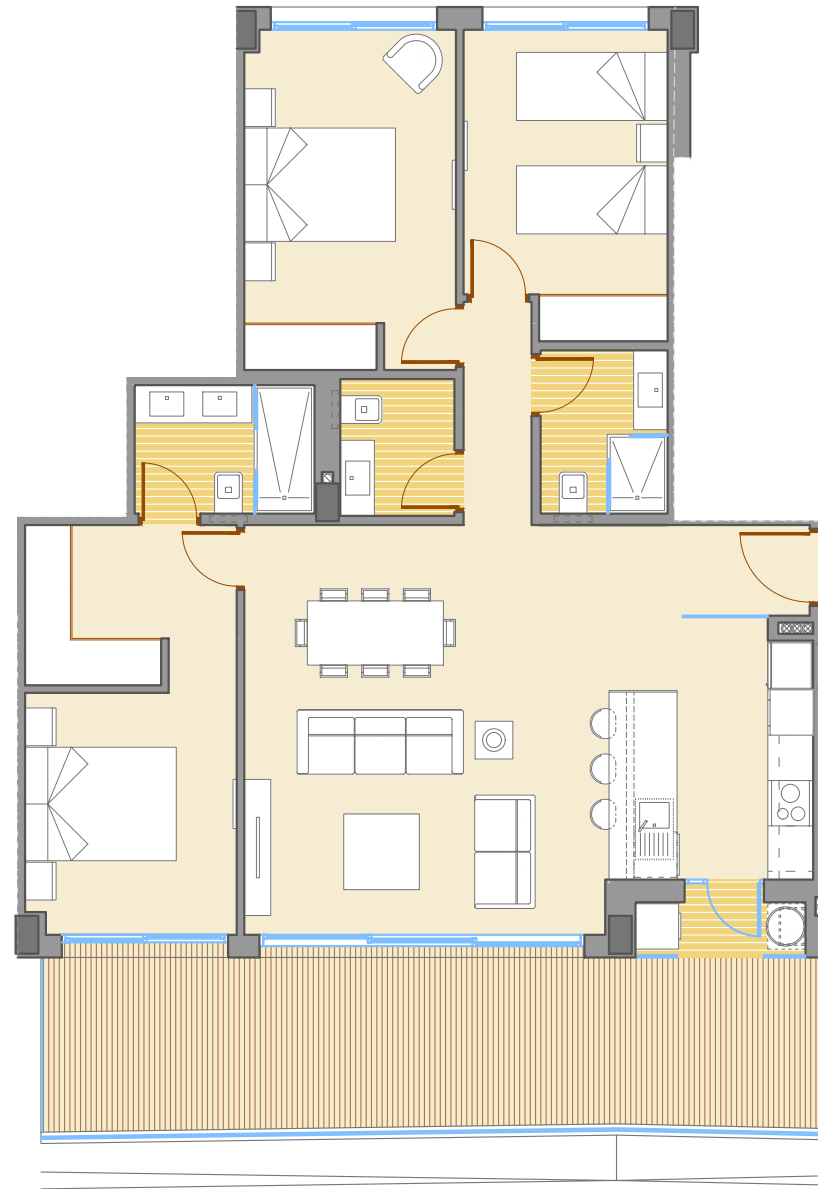


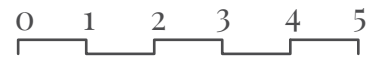
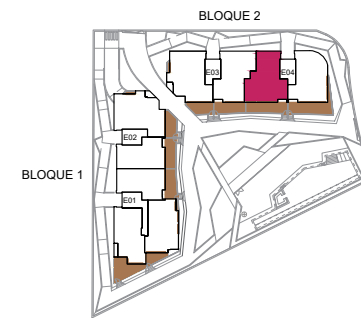
-Viviendas en Residencial Jávea Beach I-

27 viviendas, garaje, zonas comunes y piscina

Este es un plano provisional. Está sujeto a posibles modificaciones



Parcela/



15/01/2025 · Versión plano 003.



Viviendas Bloque 2/

TIPO: H1 /

PLANTA PRIMERA /

Superficies/

Vestíbulo	3,28 m ²
Pasillo	2,65 m ²
Comedor - estar	26,15 m ²
Cocina	9,20 m ²
Dormitorio principal	14,88 m ²
Baño dormitorio principal	4,16 m ²
Dormitorio 2	12,55 m ²
Dormitorio 3	10,58 m ²
Baño 2	3,72 m ²
Aseo	2,82 m ²
Útil interior vivienda	89,99 m ²
Galería	1,94 m ²
Terraza	24,21 m ²
Útil exterior	26,15 m ²
Construida vivienda	102,29 m ²
Const terraza+galería	26,39 m ²
Total construida	128,68 m²
Total construida + PP ZC	138,28 m²

BLOQUE 2

