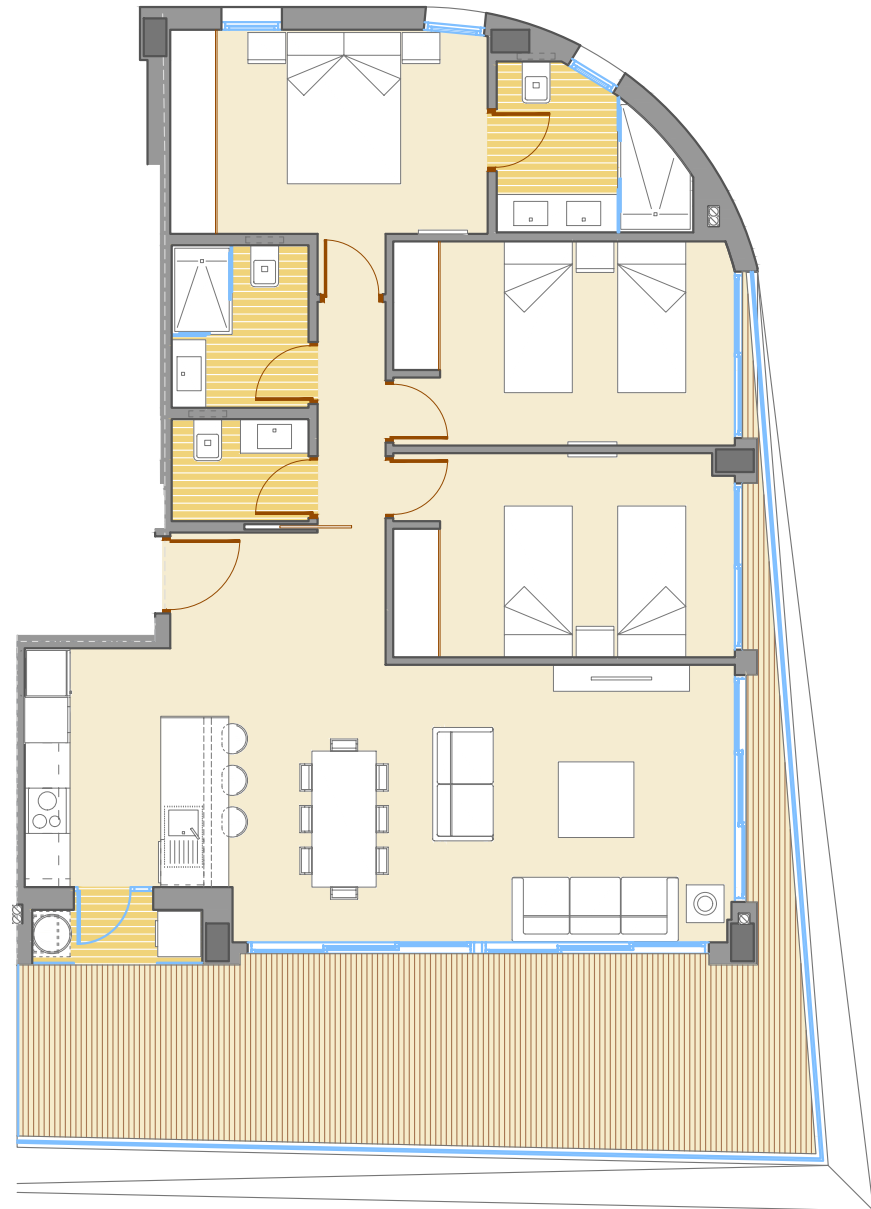


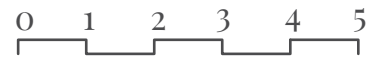
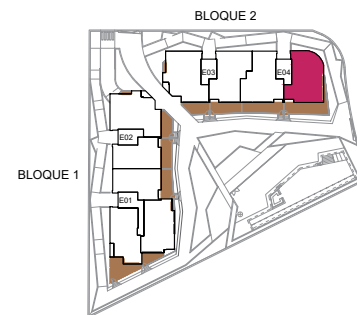
-Viviendas en Residencial Jávea Beach I-

27 viviendas, garaje, zonas comunes y piscina

Este es un plano provisional. Está sujeto a posibles modificaciones



Parcela/



15/01/2025 · Versión plano 003.



Viviendas Bloque 2/

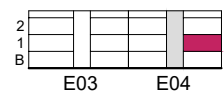
TIPO: I1 /

PLANTA PRIMERA /

Superficies/

Vestíbulo	4,96 m ²
Pasillo	2,66 m ²
Comedor - estar	24,50 m ²
Cocina	8,53 m ²
Dormitorio principal	12,10 m ²
Baño dormitorio principal	4,87 m ²
Dormitorio 2	12,19m ²
Dormitorio 3	12,12m ²
Baño 2	3,98 m ²
Aseo	2,53 m ²
Útil interior vivienda	88,44 m ²
Galería	1,87 m ²
Terraza	29,06 m ²
Útil exterior	30,93 m ²
Construida vivienda	102,79 m ²
Const terraza+galería	31,84 m ²
Total construida	134,63 m²
Total construida + PP ZC	144,27 m²

BLOQUE 2



NOTA LEGAL: la presente información gráfica es orientativa. La sociedad vendedora se reserva el derecho a efectuar las modificaciones que fuesen motivadas por exigencias técnicas, legales o comerciales