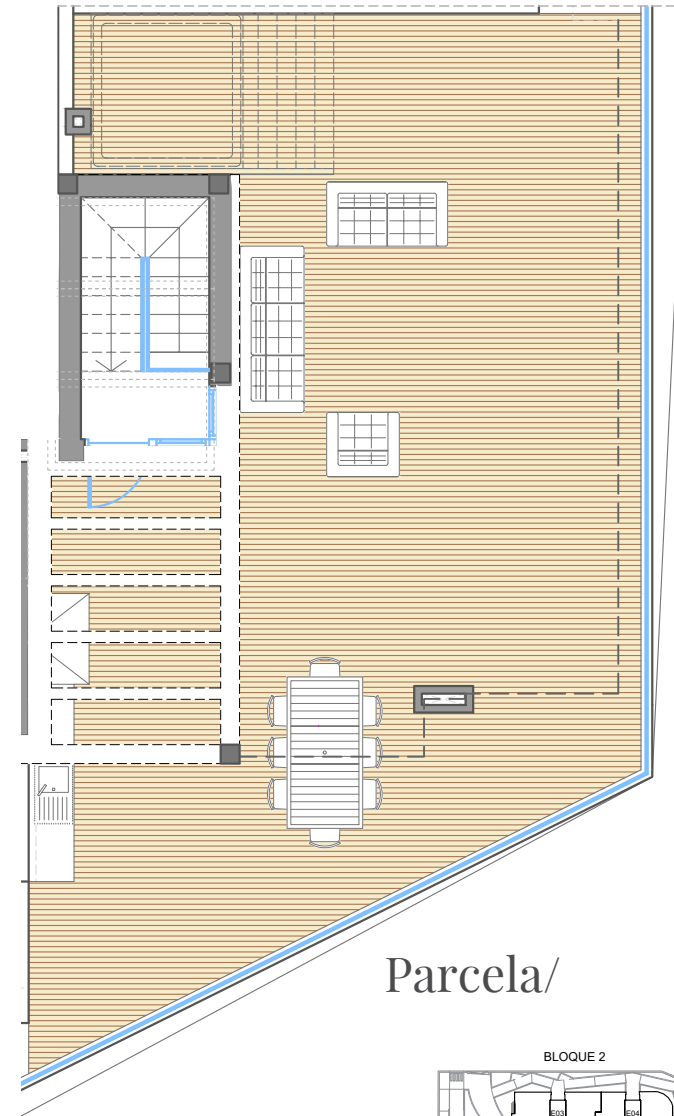
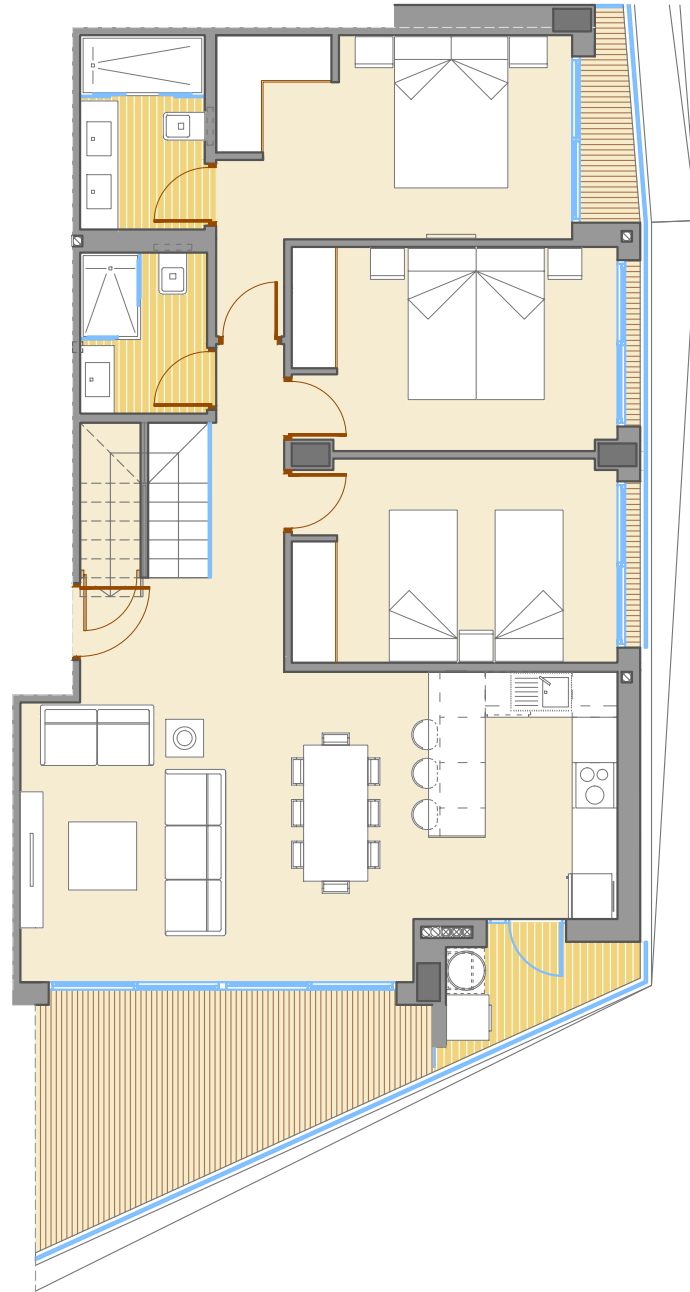


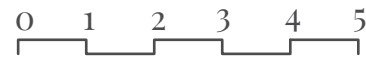
-Viviendas en Residencial Jávea Beach I-

27 viviendas, garaje, zonas comunes y piscina

Este es un plano provisional. Está sujeto a posibles modificaciones



Parcela/



15/01/2025 · Versión plano 003.



Viviendas Bloque 1/

TIPO: B2 /

PLANTA SEGUNDA /

Superficies/

Pasillo	2,92m ²
Comedor - estar	24,47 m ²
Cocina	8,83 m ²
Dormitorio principal	13,82 m ²
Baño dormitorio principal	4,35 m ²
Dormitorio 2	11,53 m ²
Dormitorio 3	11,53 m ²
Baño 2	3,67 m ²
Escalera	3,36 m ²
Rellano	1,53 m ²
Trastero	1,63 m ²
Útil interior vivienda	87,64 m ²
Galería	3,00 m ²
Terraza	11,88 m ²
Balcón	2,71 m ²
Solarium	86,01 m ²
Útil exterior	103,6 m ²
Construida vivienda	101,69 m ²
Const terraza+galería	15,24 m ²
Construida balcón	3,24 m ²
Construida solarium	90,30 m ²
Total construida	210,47 m ²
Total construida + PP ZC	221,38 m ²



NOTA LEGAL: la presente información gráfica es orientativa. La sociedad vendedora se reserva el derecho a efectuar las modificaciones que fuesen motivadas por exigencias técnicas, legales o comerciales