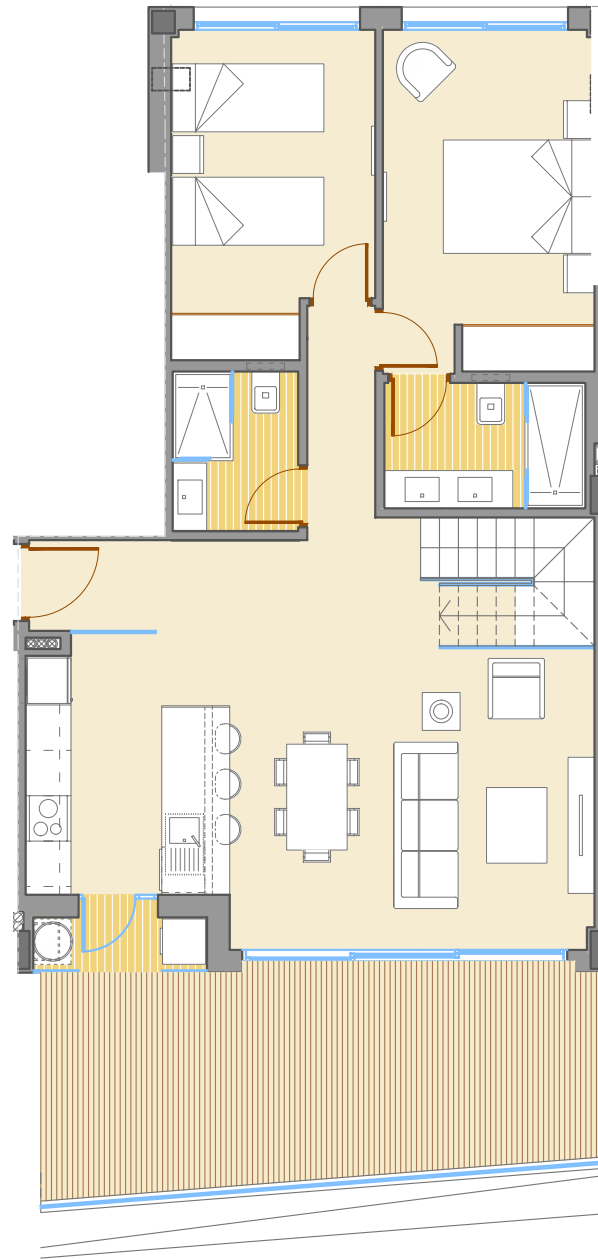


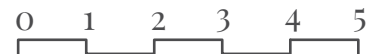
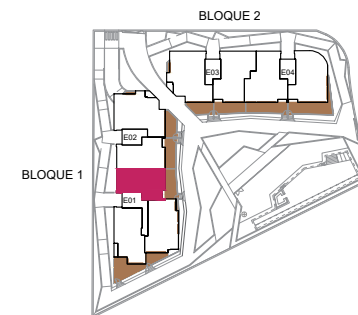
-Viviendas en Residencial Jávea Beach I-

27 viviendas, garaje, zonas comunes y piscina

Este es un plano provisional. Está sujeto a posibles modificaciones



Parcela/



15/01/2025 · Versión plano 003.



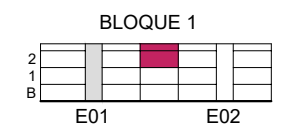
Viviendas Bloque 1/

TIPO: C2 /

PLANTA SEGUNDA /

Superficies/

Vestíbulo	3,28 m <sup>2</sup>
Pasillo	2,52 m <sup>2</sup>
Comedor - estar	24,42 m <sup>2</sup>
Cocina	9,19 m <sup>2</sup>
Dormitorio principal	12,68 m <sup>2</sup>
Baño dormitorio principal	4,50 m <sup>2</sup>
Dormitorio 2	11,04 m <sup>2</sup>
Baño 1	3,60 m <sup>2</sup>
Escalera	3,56 m <sup>2</sup>
Rellano	1,70 m <sup>2</sup>
Útil interior vivienda	76,49 m <sup>2</sup>
Galería	1,98 m <sup>2</sup>
Terraza	20,90 m <sup>2</sup>
Solarium	71,43 m <sup>2</sup>
Útil exterior	94,31 m <sup>2</sup>
Construida vivienda	87,81 m <sup>2</sup>
Const terraza+galería	23,00 m <sup>2</sup>
Construida solarium	74,47 m <sup>2</sup>
Total construida	185,28 m <sup>2</sup>
Total construida + PP ZC	194,70 m <sup>2</sup>



NOTA LEGAL: la presente información gráfica es orientativa. La sociedad vendedora se reserva el derecho a efectuar las modificaciones que fuesen motivadas por exigencias técnicas, legales o comerciales