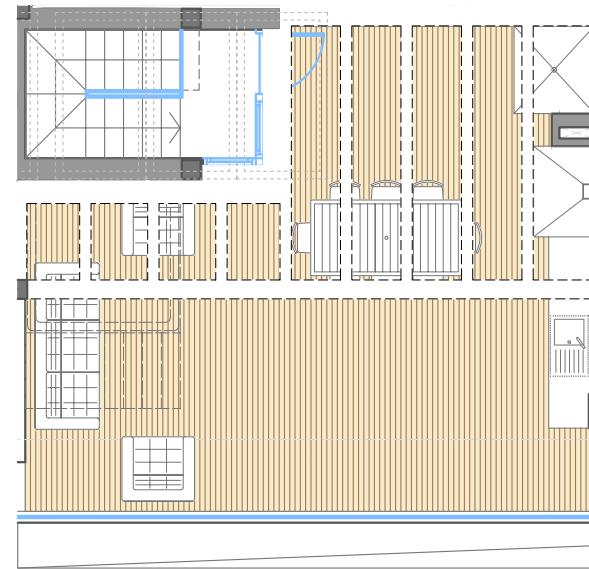
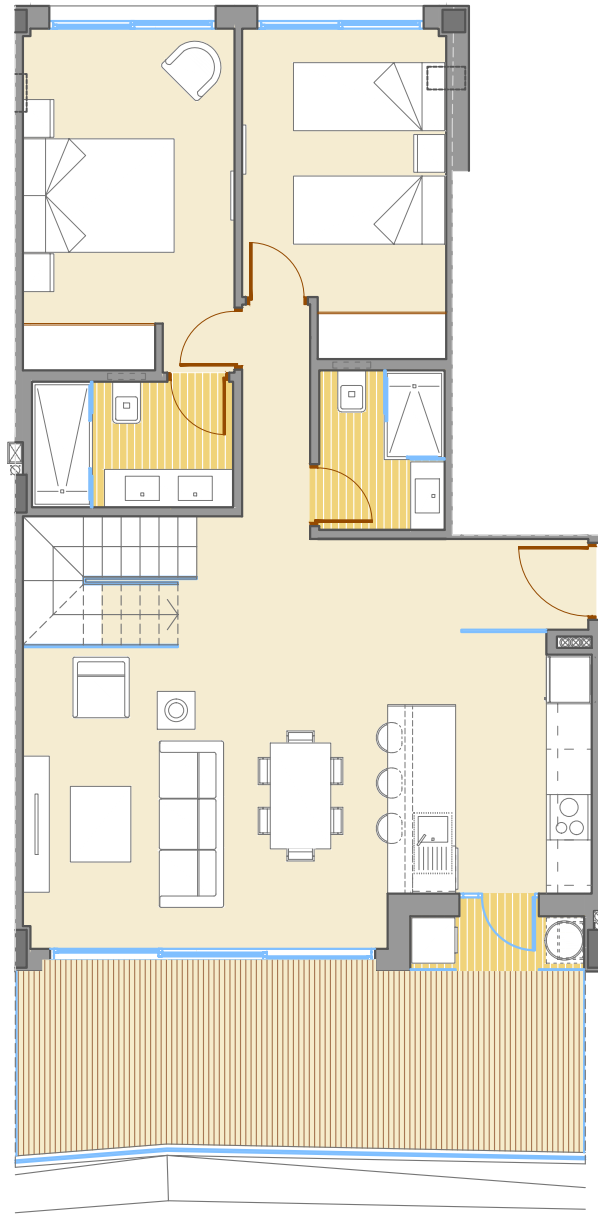


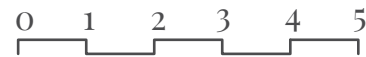
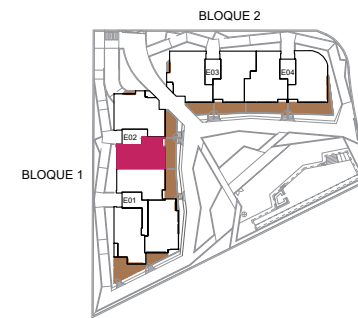
-Viviendas en Residencial Jávea Beach I-

27 viviendas, garaje, zonas comunes y piscina

Este es un plano provisional. Está sujeto a posibles modificaciones



Parcela/



15/01/2025 · Versión plano 003.



Viviendas Bloque 1/

TIPO: D2 /

PLANTA SEGUNDA /

Superficies/

Vestíbulo	3,28 m ²
Pasillo	2,52 m ²
Comedor - estar	24,42 m ²
Cocina	9,19 m ²
Dormitorio principal	12,68 m ²
Baño dormitorio principal	4,50 m ²
Dormitorio 2	11,04 m ²
Baño 1	3,60 m ²
Escalera	3,56 m ²
Rellano	1,70 m ²
Útil interior vivienda	76,49 m ²
Galería	1,98 m ²
Terraza	18,26 m ²
Solarium	41,74 m ²
Útil exterior	61,98 m ²
Construida vivienda	87,81 m ²
Const terraza+galería	20,48 m ²
Construida solarium	43,93 m ²
Total construida	152,22 m ²
Total construida + PP ZC	161,64 m ²



NOTA LEGAL: la presente información gráfica es orientativa. La sociedad vendedora se reserva el derecho a efectuar las modificaciones que fuesen motivadas por exigencias técnicas, legales o comerciales