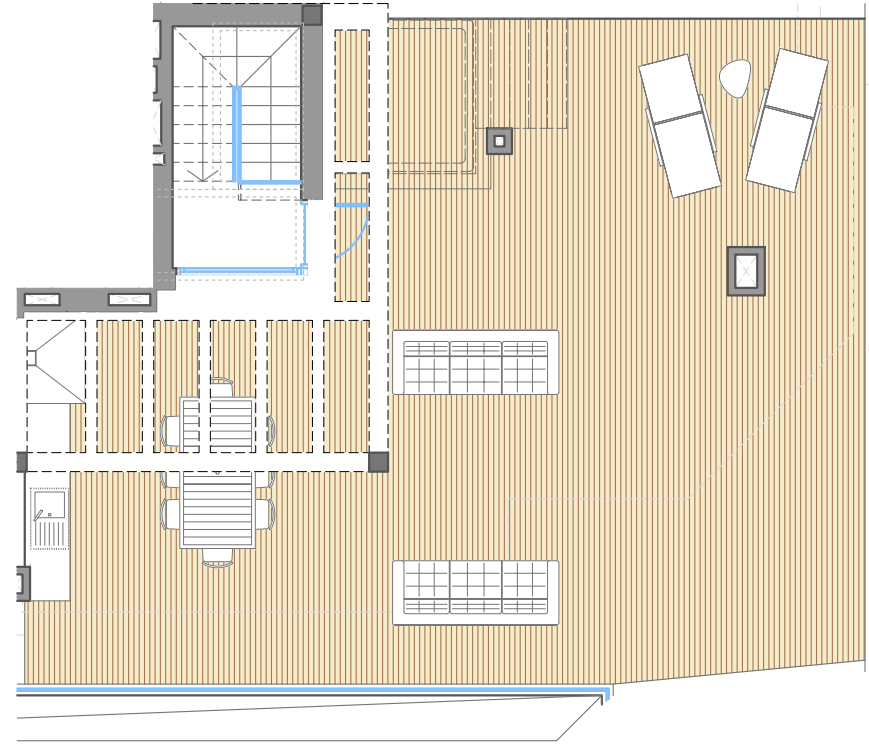
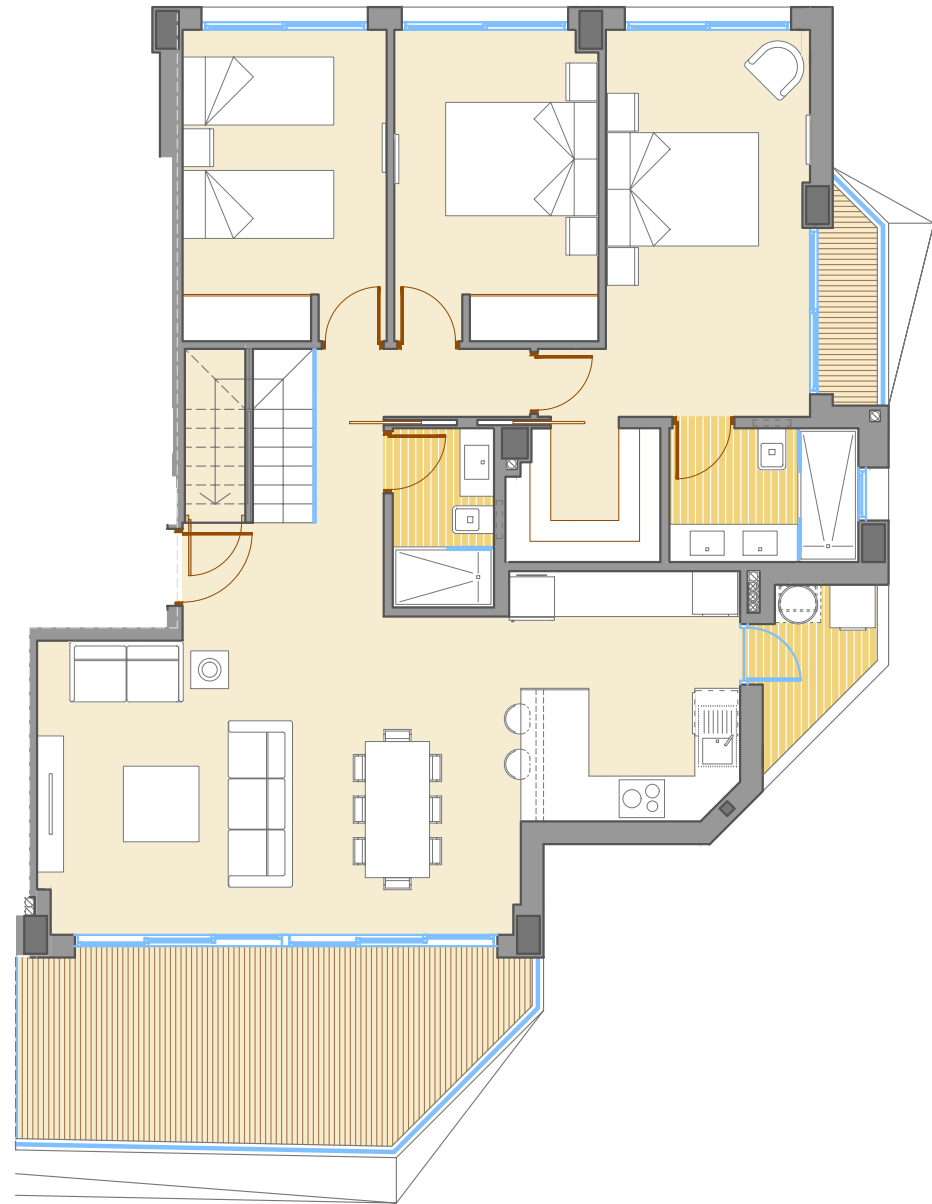


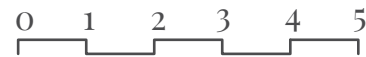
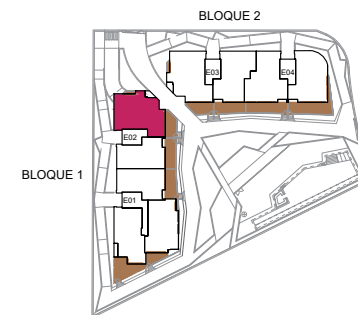
-Viviendas en Residencial Jávea Beach I-

27 viviendas, garaje, zonas comunes y piscina

Este es un plano provisional. Está sujeto a posibles modificaciones



Parcela/



15/01/2025 · Versión plano 003.



Viviendas Bloque 1/

TIPO: E2 /

PLANTA SEGUNDA /

Superficies/

Vestíbulo	2,75m ²
Pasillo	4,93m
Comedor - estar	25,66 m ²
Cocina	9,56 m ²
Dormitorio principal	14,68 m ²
Vestidor	3,57 m ²
Baño dormitorio principal	4,54 m ²
Dormitorio 2	11,04 m ²
Dormitorio 3	11,13 m ²
Baño 2	3,26 m ²
Escalera	3,56 m ²
Rellano	1,96 m ²
Trastero	1,83 m ²
Útil interior vivienda	98,47 m ²
Galería	2,81 m ²
Terraza	15,88 m ²
Balcón	2,00 m ²
Solarium	82,67 m ²
Útil exterior	103,36 m ²
Construida vivienda	115,21 m ²
Const terraza+galería	19,42 m ²
Construida balcón	2,06 m ²
Construida solarium	86,51 m ²
Total construida	223,20 m ²
Total construida + PP ZC	235,56 m ²

BLOQUE 1

2									
1									
B									
	E01							E02	