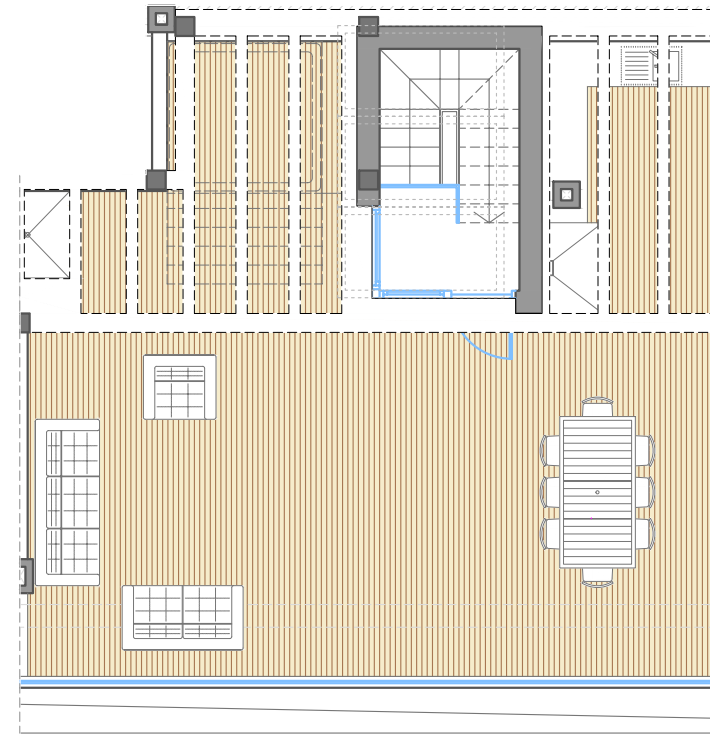
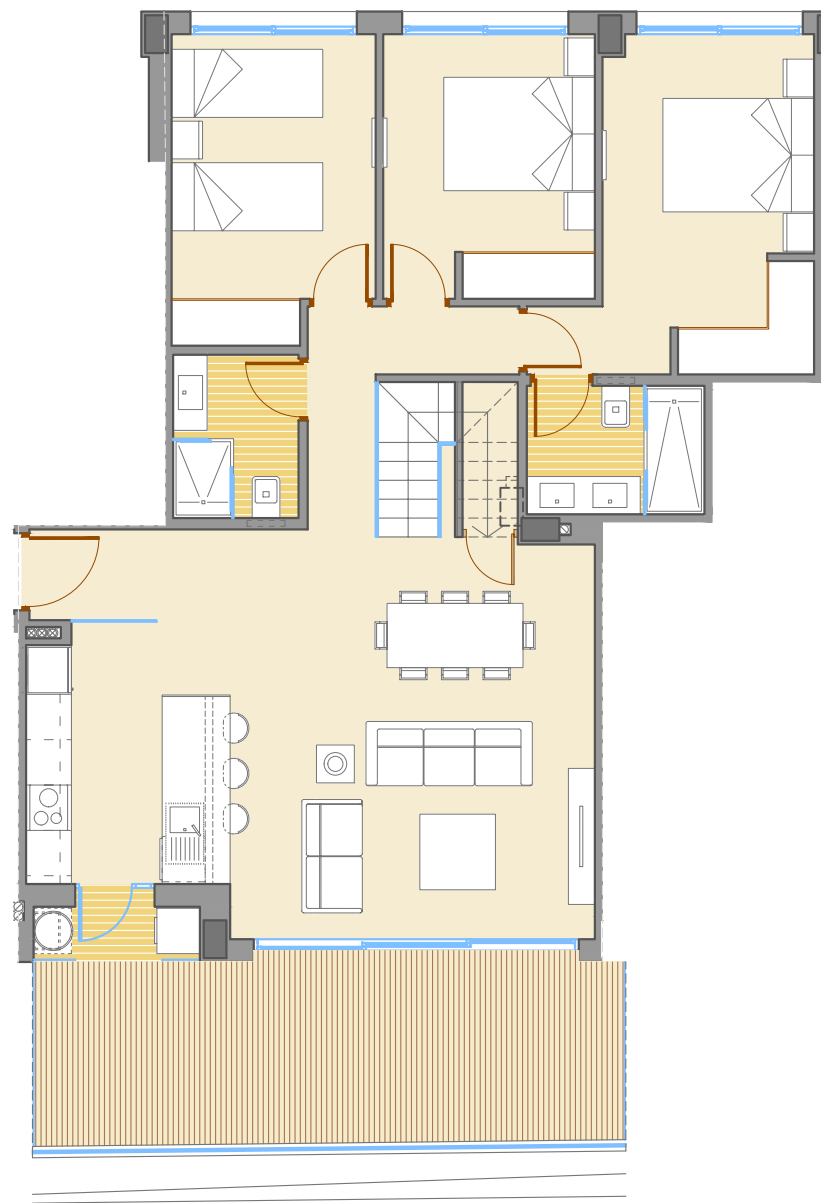


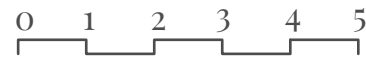
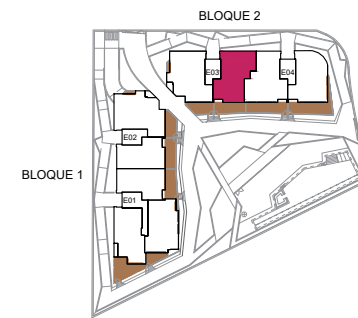
-Viviendas en Residencial Jávea Beach I-

27 viviendas, garaje, zonas comunes y piscina

Este es un plano provisional. Está sujeto a posibles modificaciones



Parcela/



15/01/2025 · Versión plano 003.



Viviendas Bloque 2/

TIPO: G2 /

PLANTA SEGUNDA /

Superficies/

Vestíbulo	3,28 m ²
Pasillo	4,36 m ²
Comedor - estar	25,99 m ²
Cocina	9,20 m ²
Dormitorio principal	13,36 m ²
Baño dormitorio principal	4,11 m ²
Dormitorio 2	9,81 m ²
Dormitorio 3	10,58 m ²
Baño 1	3,67 m ²
Escalera	3,48 m ²
Rellano	2,14 m ²
Trastero	1,49 m ²
Útil interior vivienda	91,47 m ²
Galería	1,90 m ²
Terraza	19,39 m ²
Solarium	64,88 m ²
Útil exterior	86,17 m ²
Construida vivienda	104,99 m ²
Const terraza+galería	21,59 m ²
Cosntruida solarium	68,39 m ²
Total construida	194,97 m ²
Total construida + PP ZC	204,82 m ²

BLOQUE 2



NOTA LEGAL: la presente información gráfica es orientativa. La sociedad vendedora se reserva el derecho a efectuar las modificaciones que fuesen motivadas por exigencias técnicas, legales o comerciales