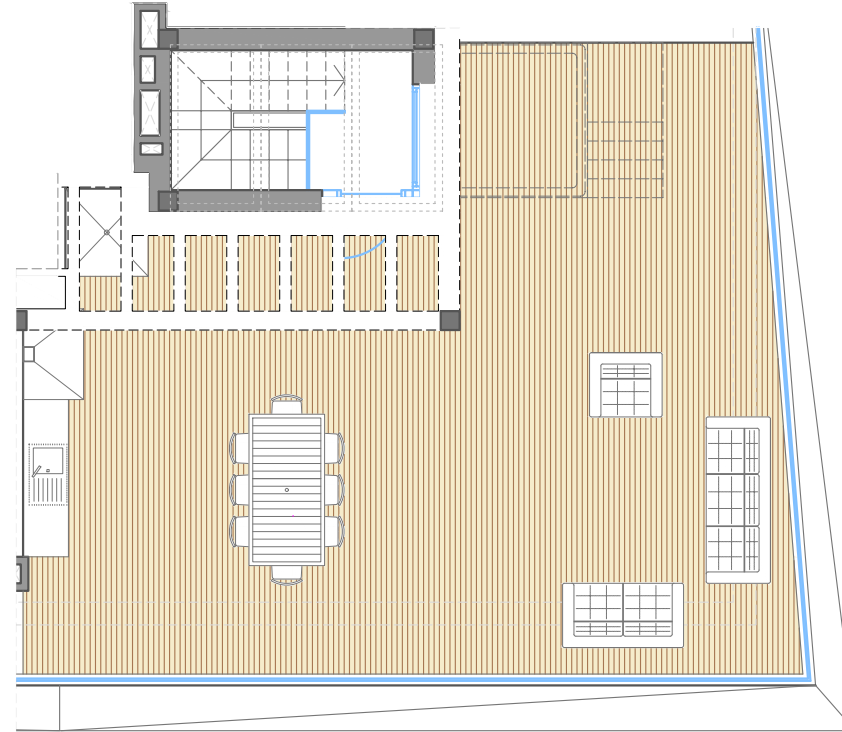
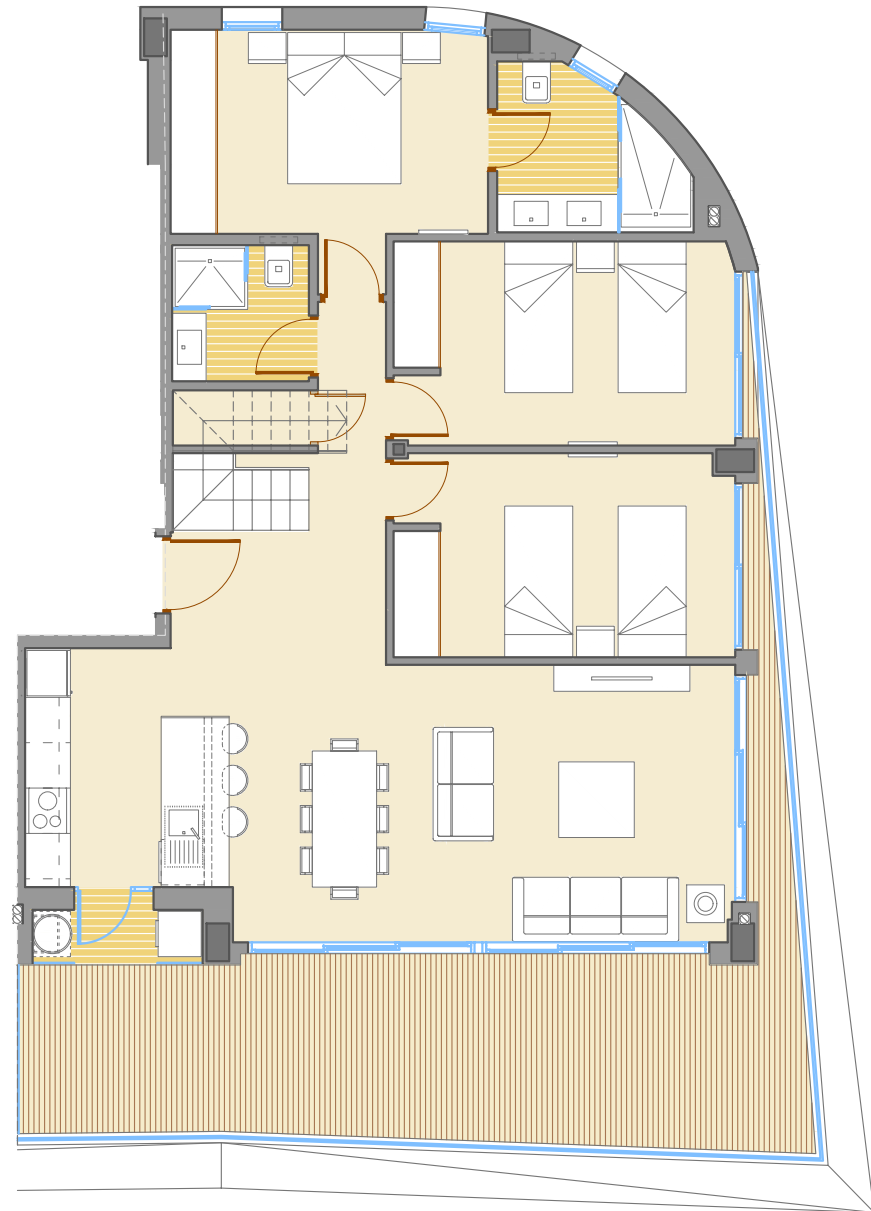


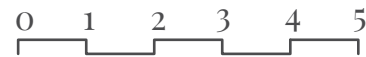
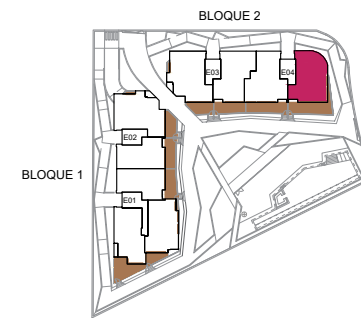
-Viviendas en Residencial Jávea Beach I-

27 viviendas, garaje, zonas comunes y piscina

Este es un plano provisional. Está sujeto a posibles modificaciones



Parcela/



15/01/2025 · Versión plano 003.



Viviendas Bloque 2/

TIPO: I2 /

PLANTA SEGUNDA /

Superficies/

Vestíbulo	4,91 m ²
Pasillo	3,12 m ²
Comedor - estar	24,50 m ²
Cocina	8,53 m ²
Dormitorio principal	12,10 m ²
Baño dormitorio principal	4,87 m ²
Dormitorio 2	12,19 m ²
Dormitorio 3	12,12 m ²
Baño 2	3,35 m ²
Escalera	3,23 m ²
Rellano	2,14 m ²
Trastero	1,39 m ²
Útil interior vivienda	92,45 m ²
Galería	1,87 m ²
Terraza	28,34 m ²
Solarium	71,33 m ²
Útil exterior	101,54 m ²
Construida vivienda	108,1 m ²
Const terraza+galería	31,11 m ²
Construida solarium	75,37 m ²
Total construida	214,58 m ²
Total construida + PP ZC	224,72 m ²

BLOQUE 2

