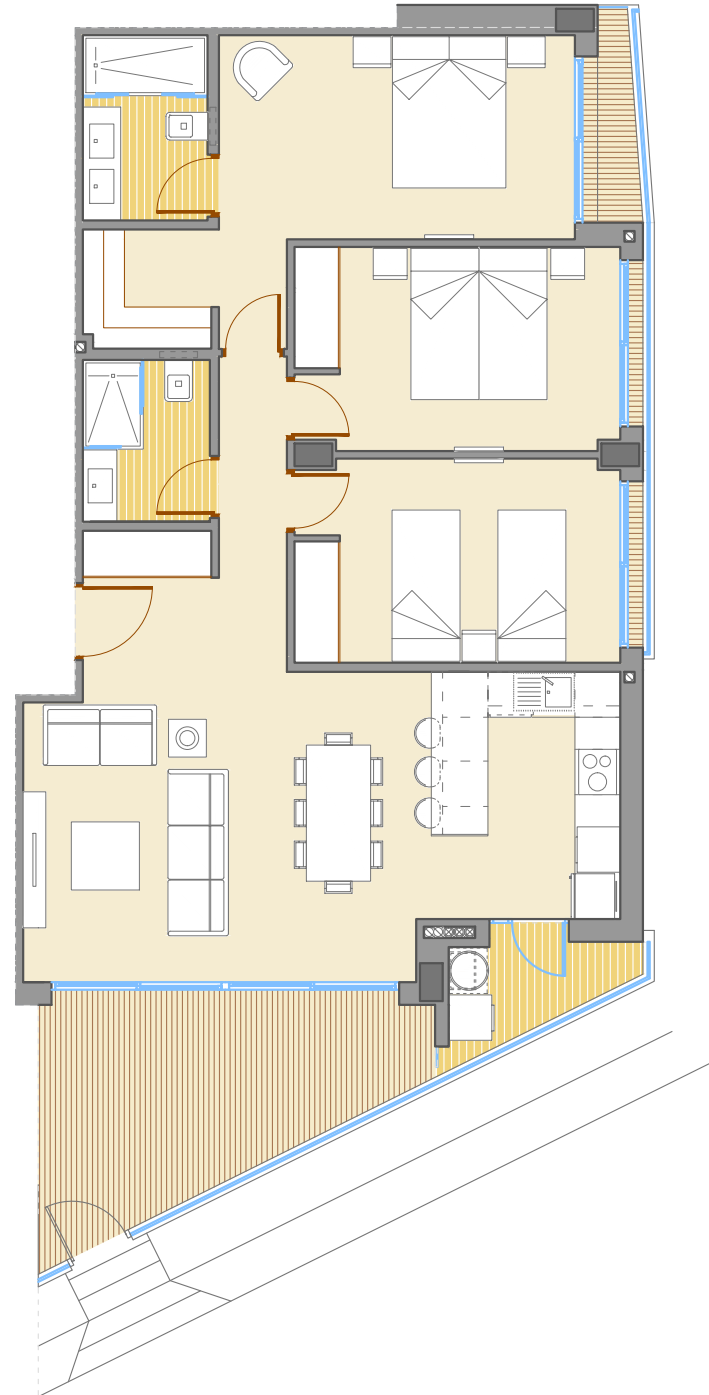


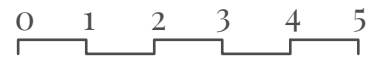
-Viviendas en Residencial Jávea Beach I-

27 viviendas, garaje, zonas comunes y piscina

Este es un plano provisional. Está sujeto a posibles modificaciones



Parcela/



15/01/2025 · Versión plano 003.



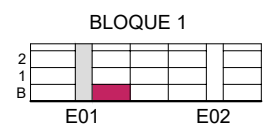
Viviendas Bloque 1/

TIPO: Bo /

PLANTA BAJA /

Superficies/

Pasillo	2,63 m ²
Comedor - estar	25,53 m ²
Cocina	8,83 m ²
Dormitorio principal	16,85 m ²
Baño dormitorio principal	4,16 m ²
Dormitorio 2	11,53 m ²
Dormitorio 3	11,53 m ²
Baño 2	3,68 m ²
Útil interior vivienda	84,74 m ²
Galería	3,02 m ²
Terraza	12,91 m ²
Balcón	2,73 m ²
Útil exterior	18,66 m ²
Construida vivienda	97,43 m ²
Const terraza+galería	16,18 m ²
Construida balcón	2,73 m ²
Total construida	116,34 m ²
Total construida + PP ZC	126,79 m ²



NOTA LEGAL: la presente información gráfica es orientativa. La sociedad vendedora se reserva el derecho a efectuar las modificaciones que fuesen motivadas por exigencias técnicas, legales o comerciales