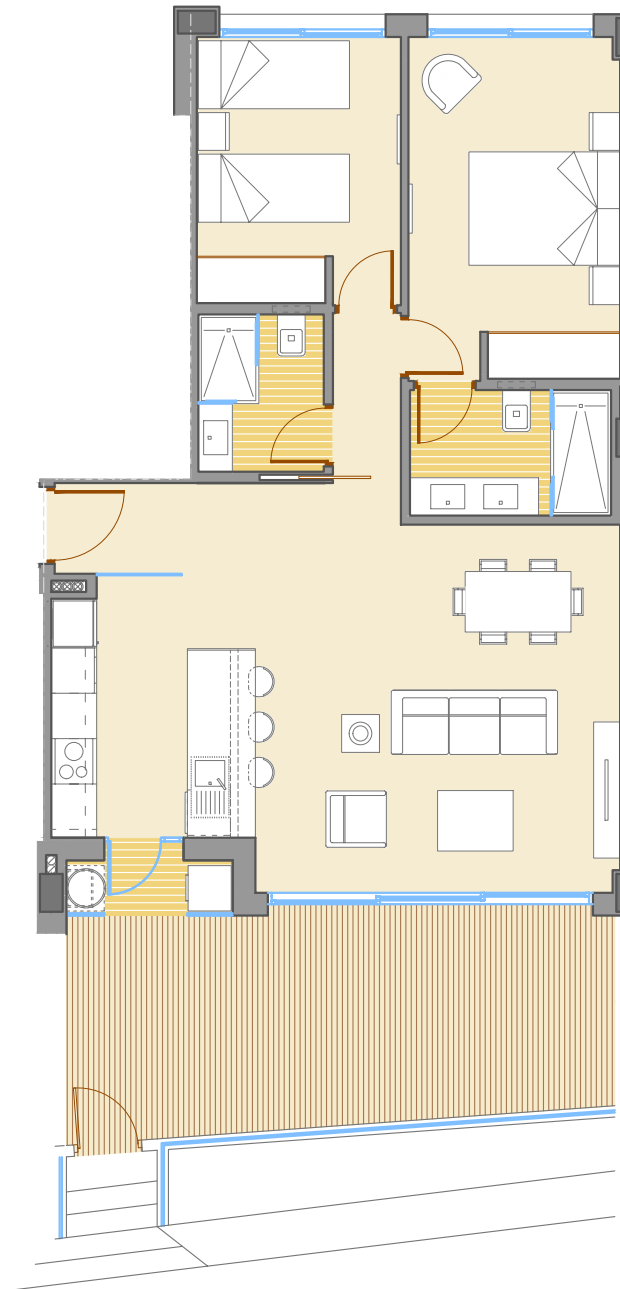


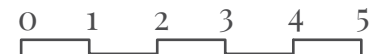
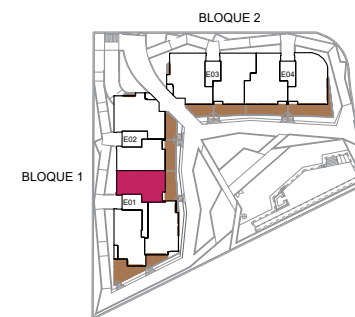
**-Viviendas en Residencial Jávea Beach I-**

27 viviendas, garaje, zonas comunes y piscina

Este es un plano provisional. Está sujeto a posibles modificaciones



Parcela/



15/01/2025 · Versión plano 003.



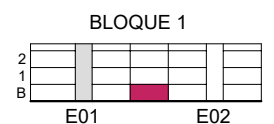
**Viviendas Bloque 1/**

TIPO: Co /

PLANTA BAJA /

**Superficies/**

Vestíbulo	3,28 m <sup>2</sup>
Pasillo	2,02 m <sup>2</sup>
Comedor - estar	24,53 m <sup>2</sup>
Cocina	9,20 m <sup>2</sup>
Dormitorio principal	12,66 m <sup>2</sup>
Baño dormitorio principal	4,50 m <sup>2</sup>
Dormitorio 2	9,54 m <sup>2</sup>
Baño 2	3,54 m <sup>2</sup>
Útil interior vivienda	69,27 m <sup>2</sup>
Galería	1,98 m <sup>2</sup>
Terraza	21,33 m <sup>2</sup>
Útil exterior	23,31 m <sup>2</sup>
Construida vivienda	78,87 m <sup>2</sup>
Const terraza+galería	23,30 m <sup>2</sup>
Total construida	102,17 m <sup>2</sup>
Total construida + PP ZC	110,63 m <sup>2</sup>



NOTA LEGAL: la presente información gráfica es orientativa. La sociedad vendedora se reserva el derecho a efectuar las modificaciones que fuesen motivadas por exigencias técnicas, legales o comerciales