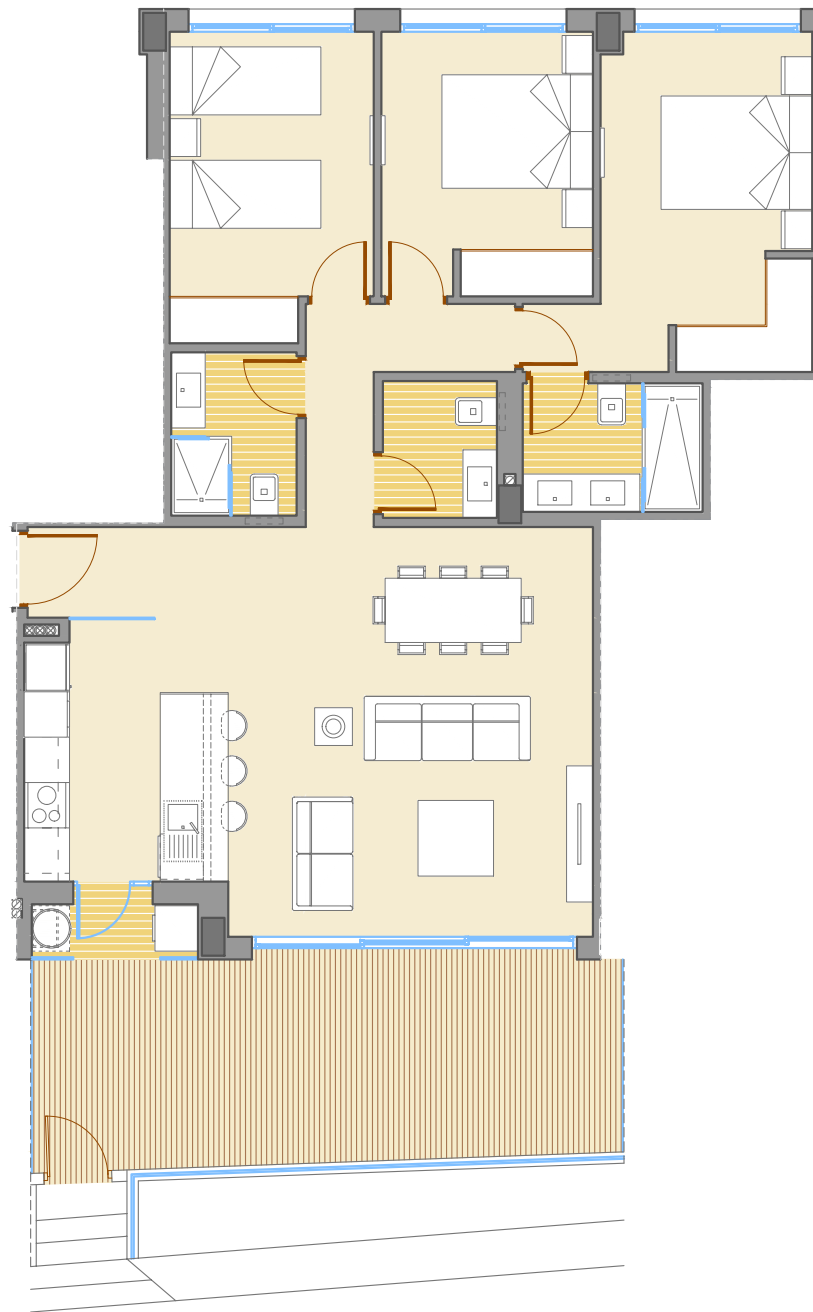


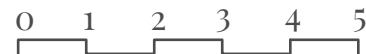
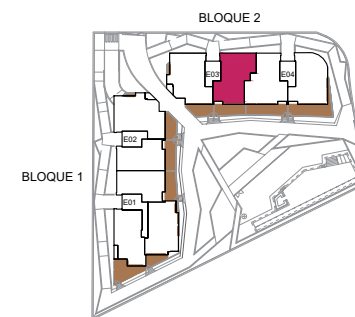
**-Viviendas en Residencial Jávea Beach I-**

27 viviendas, garaje, zonas comunes y piscina

Este es un plano provisional. Está sujeto a posibles modificaciones



**Parcela/**



15/01/2025 · Versión plano 003.



**Viviendas Bloque 2/**

TIPO: Go /

PLANTA BAJA /

**Superficies/**

Vestíbulo	3,28 m <sup>2</sup>
Pasillo	4,34 m <sup>2</sup>
Comedor - estar	26,15 m <sup>2</sup>
Cocina	9,20 m <sup>2</sup>
Dormitorio principal	13,38 m <sup>2</sup>
Baño dormitorio principal	4,16 m <sup>2</sup>
Dormitorio 2	9,81 m <sup>2</sup>
Dormitorio 3	10,58 m <sup>2</sup>
Baño 2	3,67 m <sup>2</sup>
Aseo	2,82 m <sup>2</sup>
Útil interior vivienda	87,39 m <sup>2</sup>
Galería	1,90 m <sup>2</sup>
Terraza	21,81 m <sup>2</sup>
Útil exterior	23,71 m
Construida vivienda	99,66 m <sup>2</sup>
Const terraza+galería	23,88 m <sup>2</sup>
<b>Total construida</b>	<b>123,54 m<sup>2</sup></b>
<b>Total construida +PP ZC</b>	<b>132,89 m</b>

BLOQUE 2

