



Polop Hills Nature

RESIDENCIAL



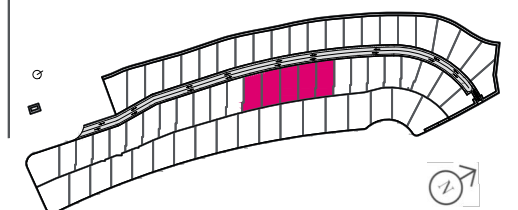
Viviendas/

TIPO B:

Superficies/

| | |
|--------------------------------|-----------------------------|
| Salón-comedor-cocina | 41,84 m ² |
| Lavadero | 4,89 m ² |
| Paso | 0,93 m ² |
| Dormitorio 1 | 11,37 m ² |
| Baño 1 | 4,83 m ² |
| Útil interior PB | 63,86 m² |
| Zona de lectura | 12,71 m ² |
| Dormitorio 2 | 10,14 m ² |
| Dormitorio 3 | 14,83 m ² |
| Dormitorio 4 | 11,50 m ² |
| Baño 2 | 3,87 m ² |
| Baño 3 | 3,92 m ² |
| Escalera | 6,48 m ² |
| Útil interior P1 | 63,45 m² |
| Terraza cubierta | 5,74 m ² |
| Útil exterior | 5,74 m² |
| Total superficie útil | 133,05 m² |
| Acceso | 17,41 m ² |
| Parking | 18,57 m ² |
| Jardinera | 17,14 m ² |
| Jardín | 168,74 m ² |
| Terraza descubierta | 42,36 m ² |
| Superficies exteriores | 264,22 m² |
| Construida vivienda PB | 83,83 m ² |
| Construida vivienda P1 | 73,55 m ² |
| Construida terraza | 5,74 m ² |
| Total superficie const. | 163,12 m² |

Parcela/ B31-35



alibuilding

