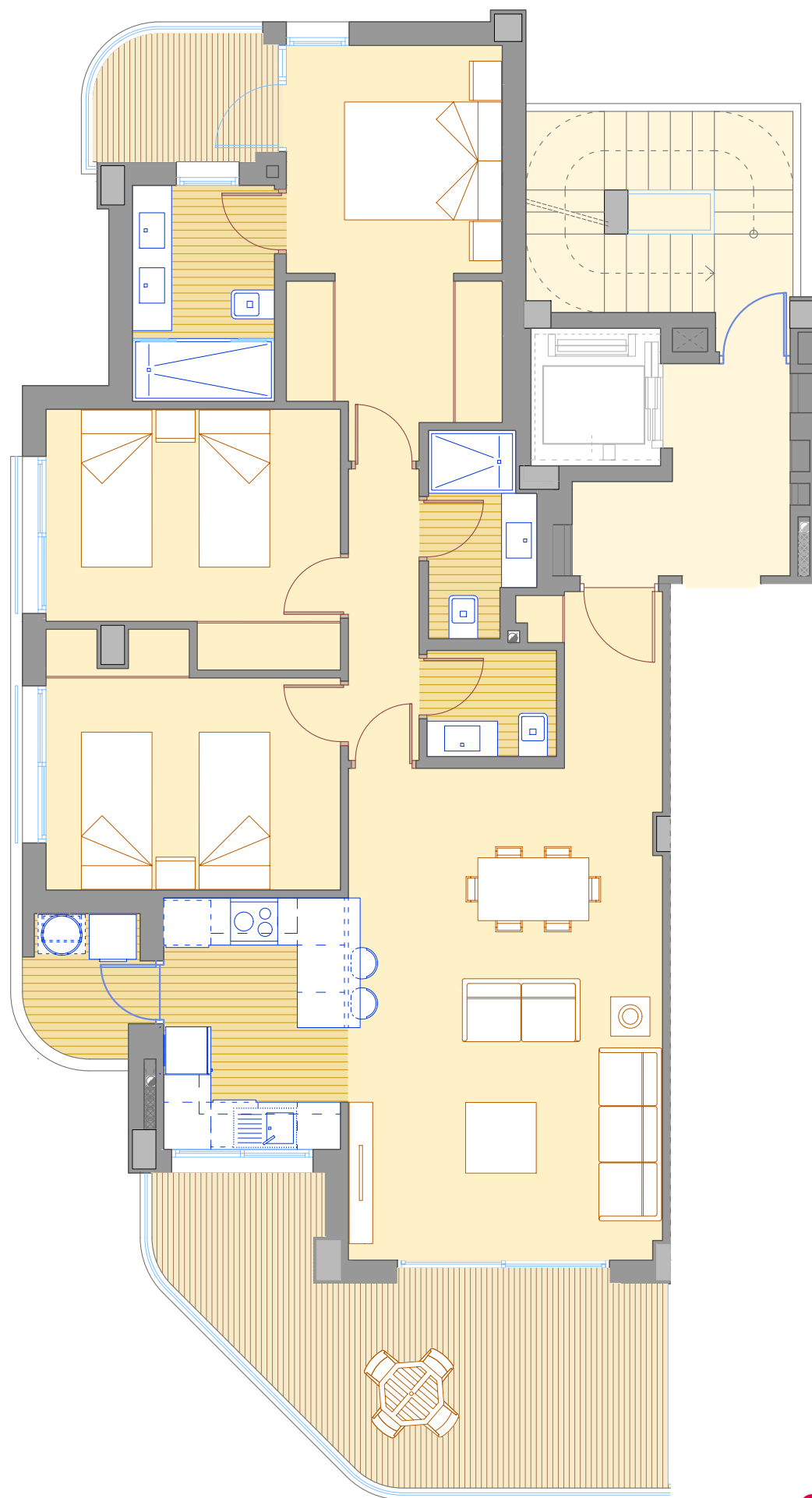


-Viviendas en Residencial Alborán Beach-

24 viviendas, garaje, zonas comunes, piscinas y edificio independiente comercial.

Este es un plano provisional. Está sujeto a posibles modificaciones



07/03/2025 · Versión plano 003.



Viviendas Bloque 1/

TIPO: 3DC /

PLANTA 1 /

Superficies/

Recibidor - acceso	3,19 m ²
Pasillo	3,45 m ²
Comedor - estar	25,02 m ²
Cocina	7,50 m ²
Dormitorio principal	13,42 m ²
Baño dormitorio principal	5,05 m ²
Dormitorio 2	11,34 m ²
Dormitorio 3	11,09 m ²
Baño 1	3,23 m ²
Aseo	2,26 m ²
Útil interior vivienda	85,55 m²
Galería	2,66 m ²
Terraza 1	16,66 m ²
Terraza 2	3,66 m ²
Útil exterior	22,98 m²
Construida vivienda	100,21 m ²
Cosntruida terraza	25,88 m ²
Total construida	126,09 m²

Parcela/

