

-Viviendas en Residencial Bonalba Green.

218 viviendas y local sin uso en bloques exentos, garajes, trasteros y urbanización interior con piscina.

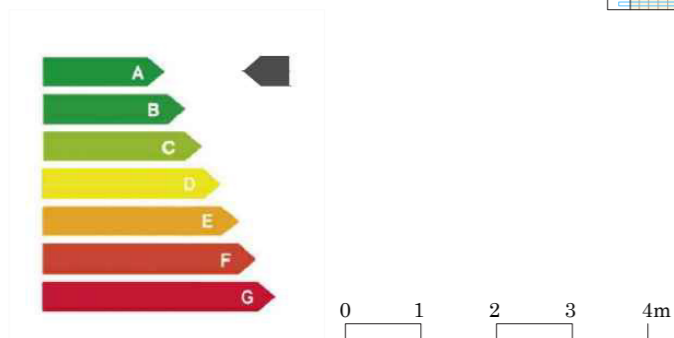
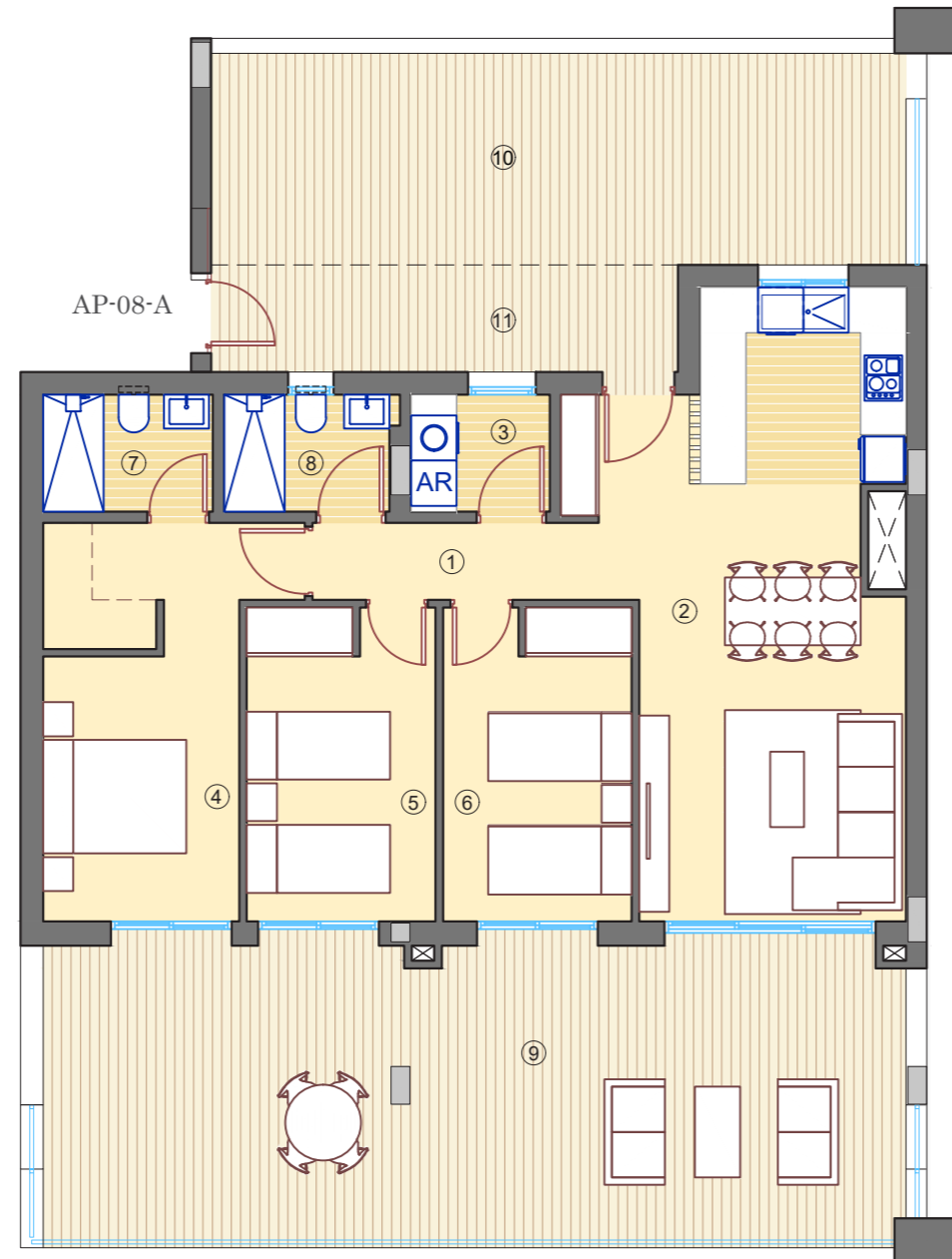


Viviendas Apartamento /

TIPO: AP-08-A BLOQUE 05 / ESCALERA 2 / PLANTA ÁTICO

Superficies /

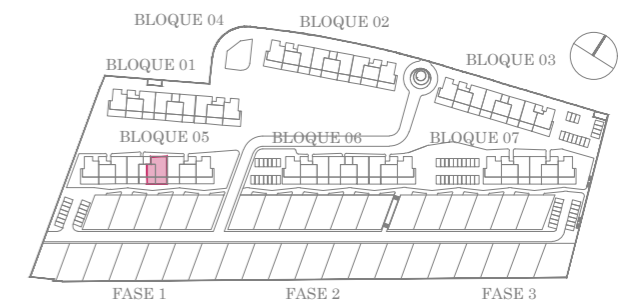
1. Paso	3.87 m ²
2. Estar-Comedor-Cocina	30.05 m ²
3. Lavadero	2.84 m ²
4. Dormitorio 1	14.62 m ²
5. Dormitorio 2	10.34 m ²
6. Dormitorio 3	10.34 m ²
7. Baño 1	3.49 m ²
8. Baño 2	3.51 m ²
Útil interior vivienda	79.06 m ²
9. Terraza cubierta	45.62 m ²
10. Terraza	27.62 m ²
11. Acceso exterior cubierto	8.78 m ²
Útil exterior	82.02 m ²
Construida vivienda	94.22 m ²
Construida terraza	28.43 m ²
Construida zonas comunes	12.15 m ²
Total construida	134.80 m ²



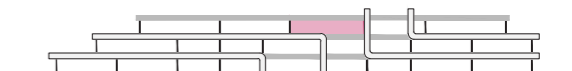
*Las superficies de las terrazas pueden experimentar ligeras variaciones debido a los cambios en las dimensiones de la estructura.



Parcela /



PLANTA PARCELA



BLOQUE 05