

-Viviendas en Residencial Bonalba Green.

218 viviendas y local sin uso en bloques exentos, garajes, trasteros y urbanización interior con piscina.

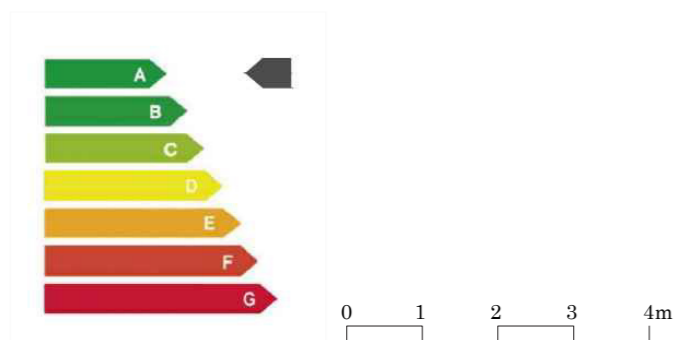
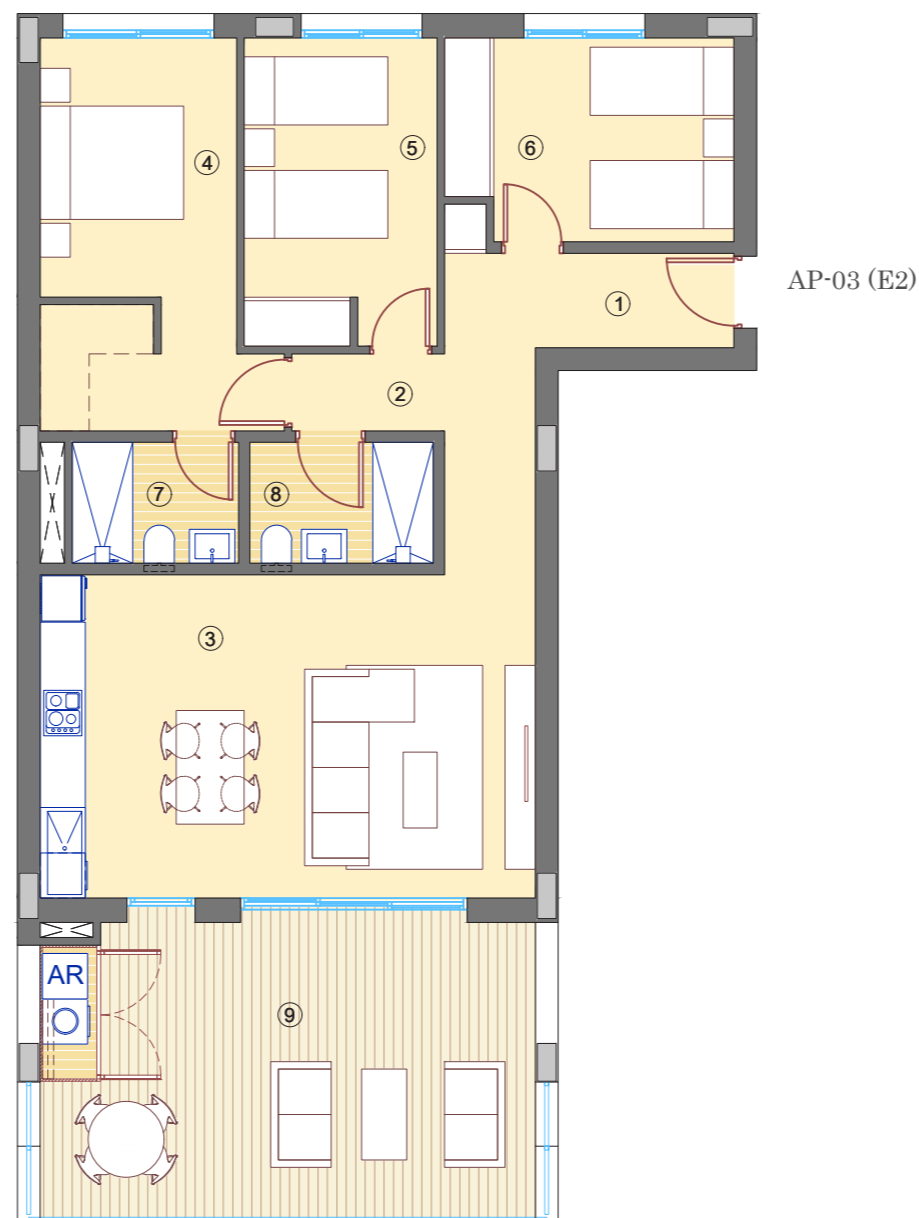


Viviendas Apartamento /

TIPO: AP-03 BLOQUE 05 / ESCALERA 2 / PLANTA 1

Superficies /

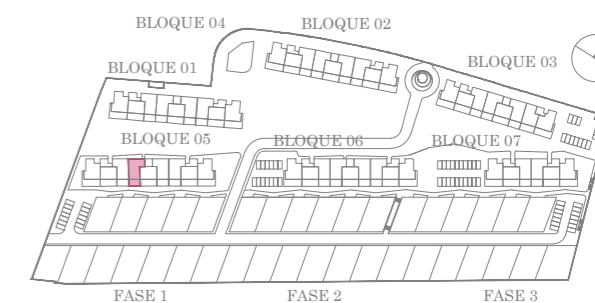
1. Acceso	5.23 m ²
2. Pasa	3.28 m ²
3. Estar-Comedor-Cocina	30.45 m ²
4. Dormitorio 1	14.16 m ²
5. Dormitorio 2	10.40 m ²
6. Dormitorio 3	9.94 m ²
7. Baño 1	3.52 m ²
8. Baño 2	3.88 m ²
Útil interior vivienda	80.86 m ²
9. Terraza cubierta	25.96 m ²
Útil exterior	25.96 m ²
Construida vivienda	94.47 m²
Construida terraza	13.70 m ²
Construida zonas comunes	10.71 m ²
Total construida	118.88 m²



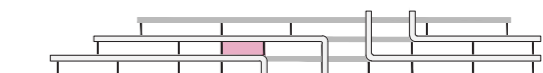
*Las superficies de las terrazas pueden experimentar ligeras variaciones debido a los cambios en las dimensiones de la estructura.



Parcela /



PLANTA PARCELA



BLOQUE 05

NOTA LEGAL: La presente información gráfica es orientativa. La sociedad vendedora se reserva el derecho a efectuar las modificaciones que fuesen motivadas por exigencias técnicas, legales o comerciales.