

## -Viviendas en Residencial Bonalba Green.

218 viviendas y local sin uso en bloques exentos, garajes, trasteros y urbanización interior con piscina.

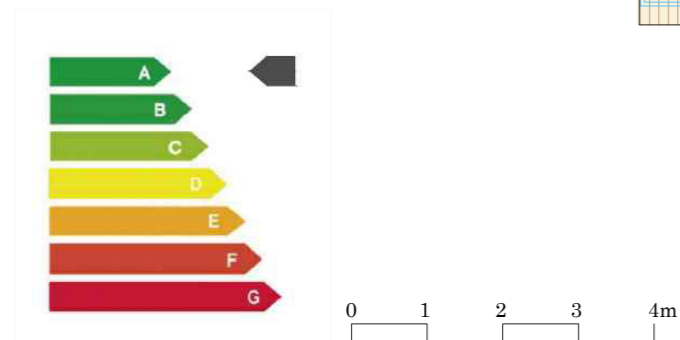
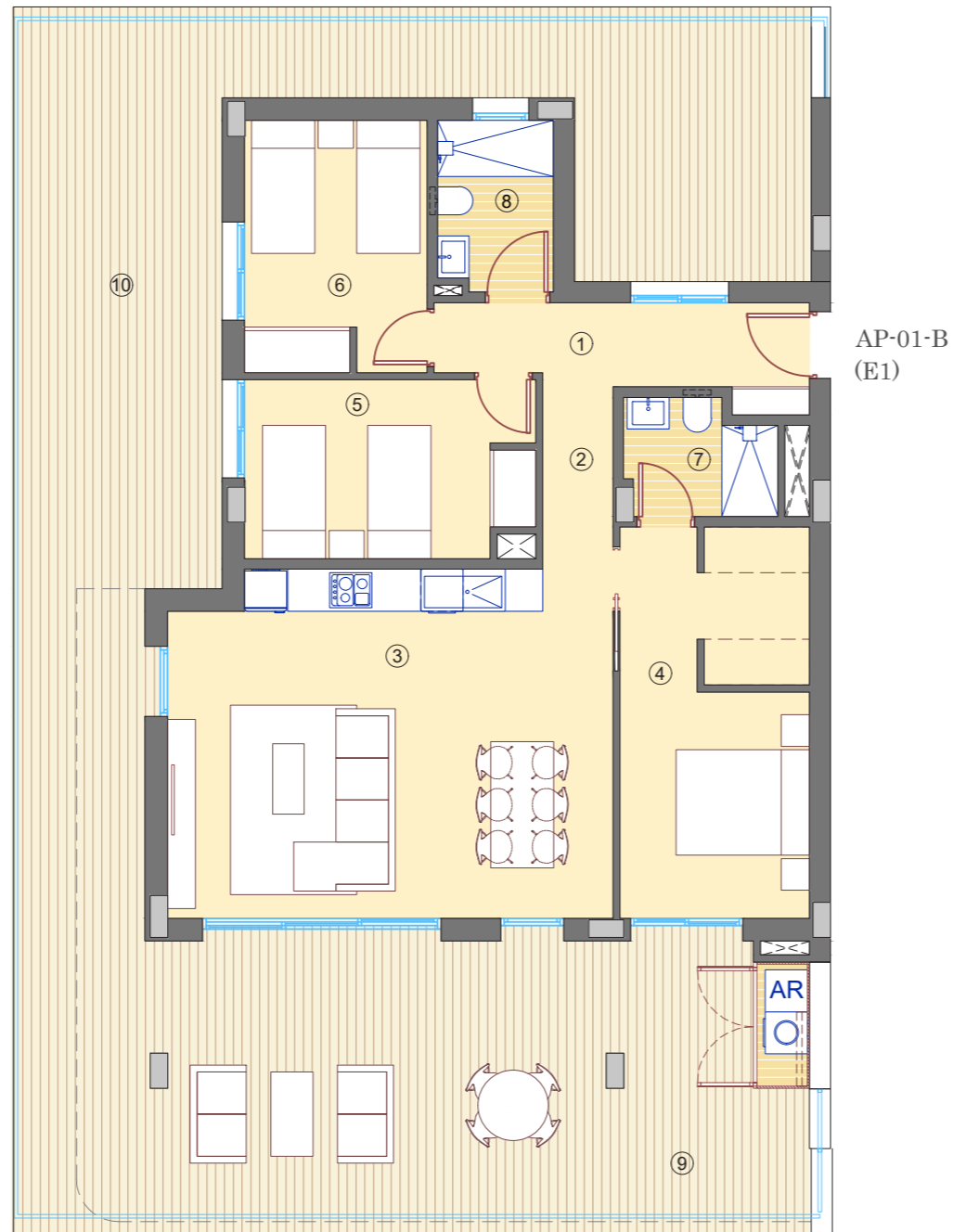


## Viviendas Apartamento /

TIPO: AP-01-B BLOQUE 05 / ESCALERA 1 / PLANTA BAJA

## Superficies /

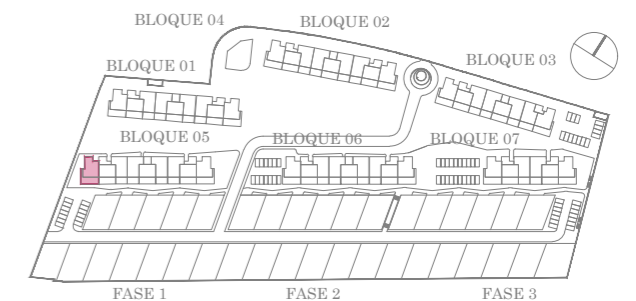
1. Acceso	6.55 m <sup>2</sup>
2. Paso	2.55 m <sup>2</sup>
3. Estar-Comedor-Cocina	31.02 m <sup>2</sup>
4. Dormitorio 1	15.07 m <sup>2</sup>
5. Dormitorio 2	10.29 m <sup>2</sup>
6. Dormitorio 3	9.36 m <sup>2</sup>
7. Baño 1	3.36 m <sup>2</sup>
8. Baño 2	3.95 m <sup>2</sup>
Útil interior vivienda	82.15 m <sup>2</sup>
9. Terraza cubierta	46.67 m <sup>2</sup>
10. Terraza	51.54 m <sup>2</sup>
Útil exterior	98.21 m <sup>2</sup>
<b>Construida vivienda</b>	<b>99.02 m<sup>2</sup></b>
<b>Construida terraza</b>	<b>23.75 m<sup>2</sup></b>
<b>Construida zonas comunes</b>	<b>16.04 m<sup>2</sup></b>
<b>Total construida</b>	<b>138.81 m<sup>2</sup></b>



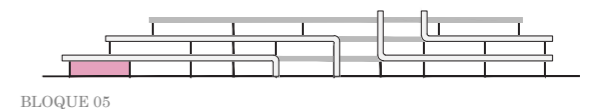
\*Las superficies de las terrazas pueden experimentar ligeras variaciones debido a los cambios en las dimensiones de la estructura.



## Parcela /



PLANTA PARCELA



NOTA LEGAL: La presente información gráfica es orientativa. La sociedad vendedora se reserva el derecho a efectuar las modificaciones que fuesen motivadas por exigencias técnicas, legales o comerciales.