

-Viviendas en Residencial Bonalba Green.

218 viviendas y local sin uso en bloques exentos, garajes, trasteros y urbanización interior con piscina.

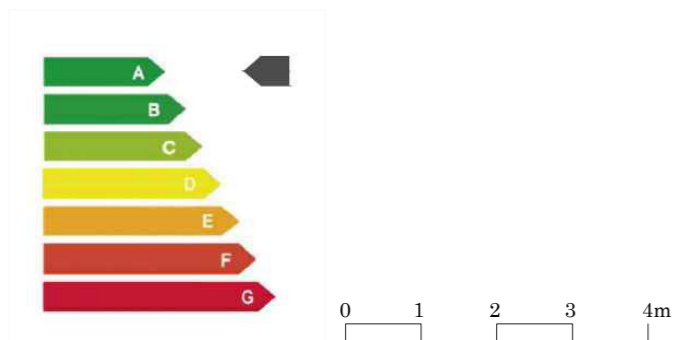
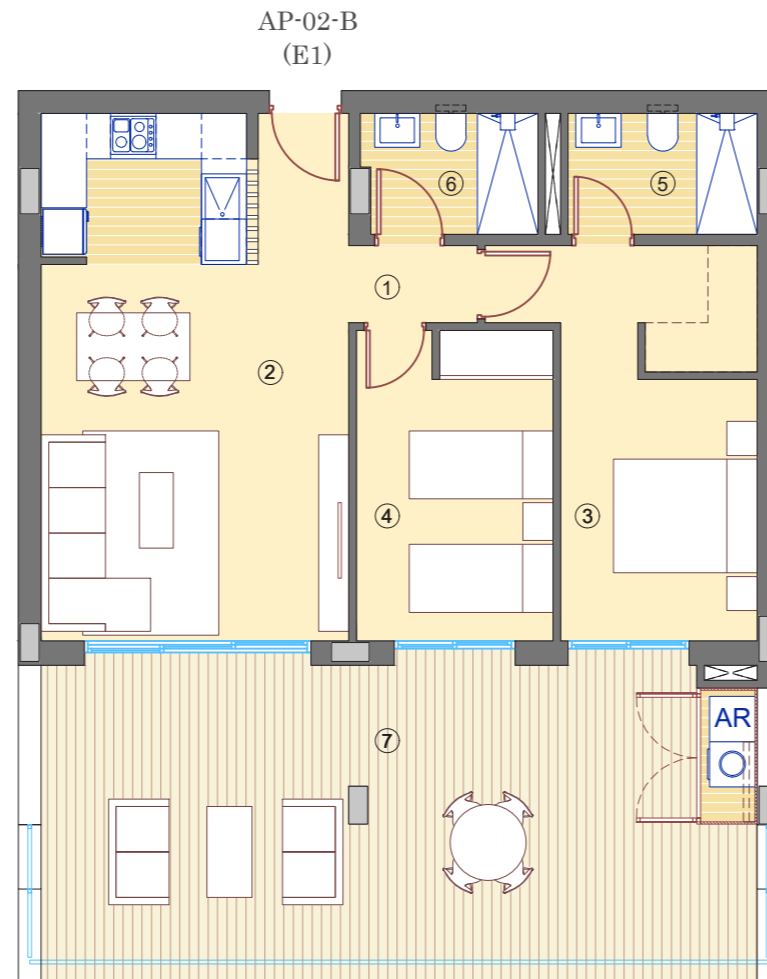


Viviendas Apartamento /

TIPO: AP-02-B BLOQUE 05 / ESCALERA 1 / PLANTA BAJA

Superficies /

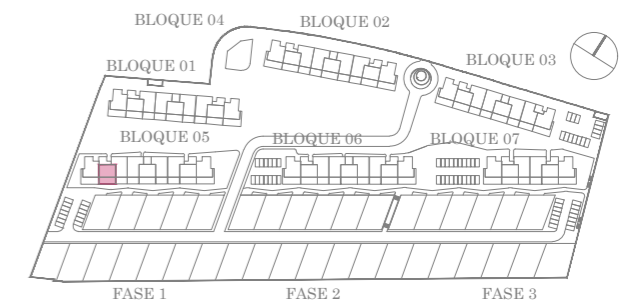
1. Paso	1.73 m ²
2. Estar-Comedor-Cocina	28.32 m ²
3. Dormitorio 1	14.62 m ²
4. Dormitorio 2	10.62 m ²
5. Baño 1	4.00 m ²
6. Baño 2	3.65 m ²
Útil interior vivienda	62.94 m ²
7. Terraza cubierta	37.64 m ²
Útil exterior	37.64 m ²
Construida vivienda	73.54 m ²
Construida terraza	19.55 m ²
Construida zonas comunes	12.17 m ²
Total construida	105.26 m²



*Las superficies de las terrazas pueden experimentar ligeras variaciones debido a los cambios en las dimensiones de la estructura.



Parcela /



PLANTA PARCELA



BLOQUE 05

NOTA LEGAL: La presente información gráfica es orientativa. La sociedad vendedora se reserva el derecho a efectuar las modificaciones que fuesen motivadas por exigencias técnicas, legales o comerciales.