

## -Viviendas en Residencial Bonalba Green.

218 viviendas y local sin uso en bloques exentos, garajes, trasteros y urbanización interior con piscina.

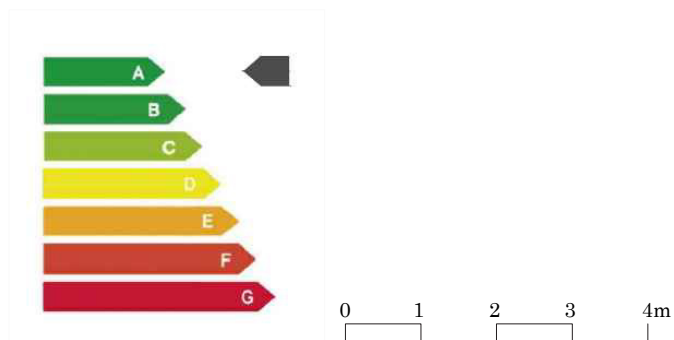
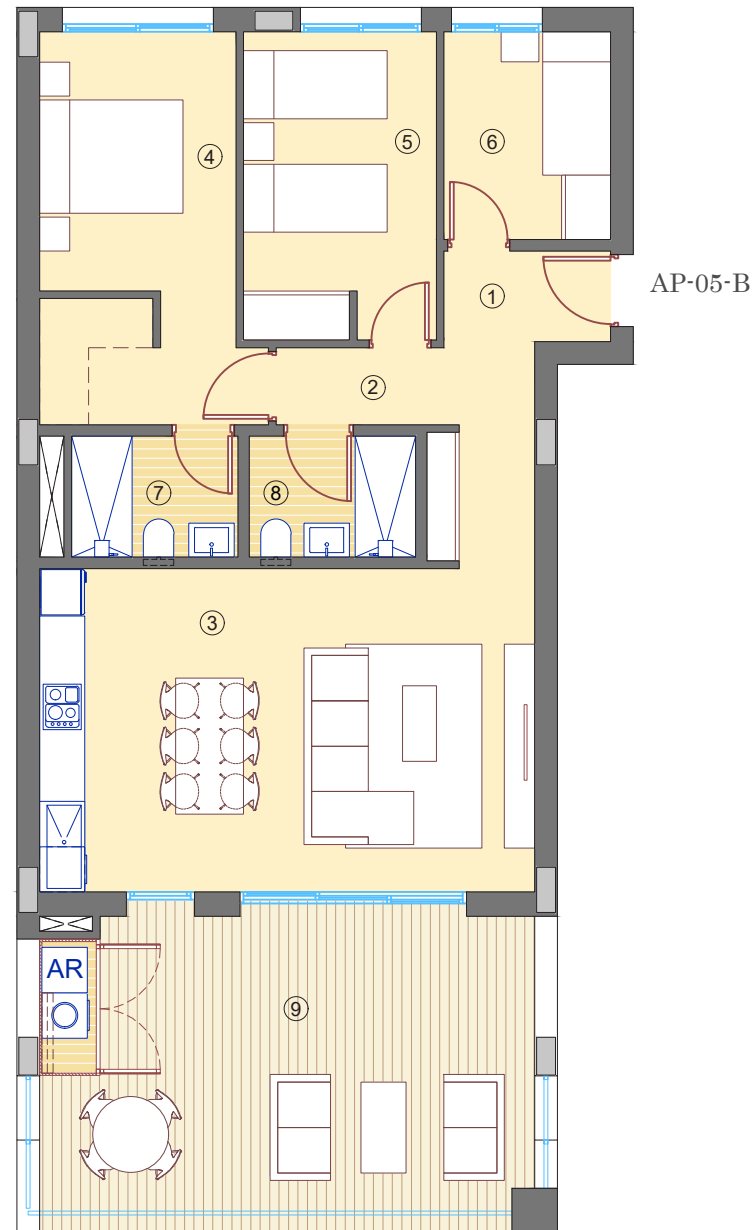


## Viviendas Apartamento /

TIPO: AP-05-B BLOQUE 05 / ESCALERA 2 / PLANTA BAJA

## Superficies /

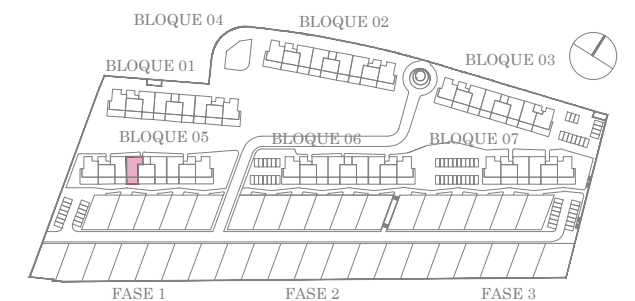
1. Acceso	2.74 m <sup>2</sup>
2. Pasa	3.49 m <sup>2</sup>
3. Estar-Comedor-Cocina	30.87 m <sup>2</sup>
4. Dormitorio 1	14.00 m <sup>2</sup>
5. Dormitorio 2	10.40 m <sup>2</sup>
6. Dormitorio 3	6.10 m <sup>2</sup>
7. Baño 1	3.52 m <sup>2</sup>
8. Baño 2	3.52 m <sup>2</sup>
Útil interior vivienda	74.64 m <sup>2</sup>
9. Terraza cubierta	25.96 m <sup>2</sup>
Útil exterior	25.96 m <sup>2</sup>
<b>Construida vivienda</b>	<b>87.10 m<sup>2</sup></b>
Construida terraza	13.70 m <sup>2</sup>
Construida zonas comunes	9.98 m <sup>2</sup>
<b>Total construida</b>	<b>110.78 m<sup>2</sup></b>



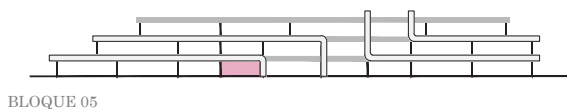
\*Las superficies de las terrazas pueden experimentar ligeras variaciones debido a los cambios en las dimensiones de la estructura.



## Parcela /



PLANTA PARCELA



NOTA LEGAL: La presente información gráfica es orientativa. La sociedad vendedora se reserva el derecho a efectuar las modificaciones que fuesen motivadas por exigencias técnicas, legales o comerciales.