

## -Viviendas en Residencial Bonalba Green.

218 viviendas y local sin uso en bloques exentos, garajes, trasteros y urbanización interior con piscina.

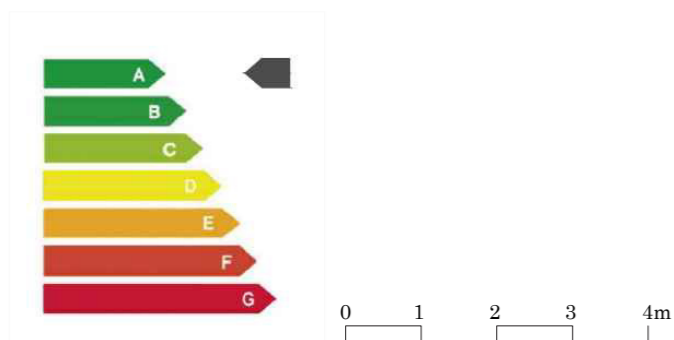
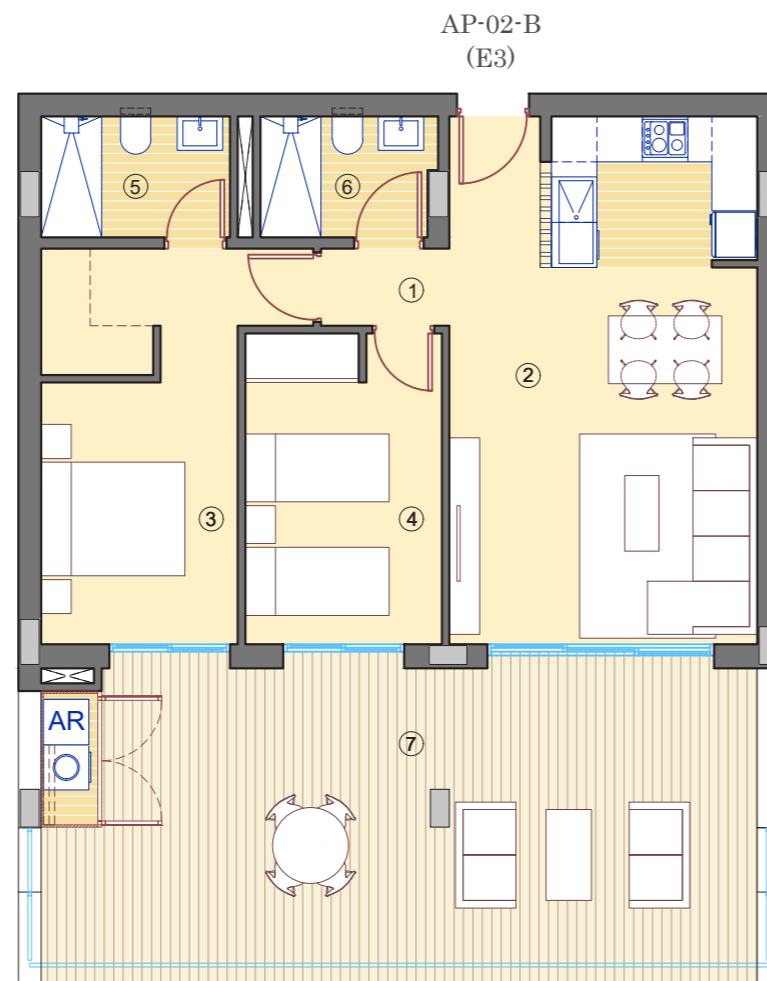


## Viviendas Apartamento /

TIPO: AP-02-B BLOQUE 05 / ESCALERA 3 / PLANTA BAJA

## Superficies /

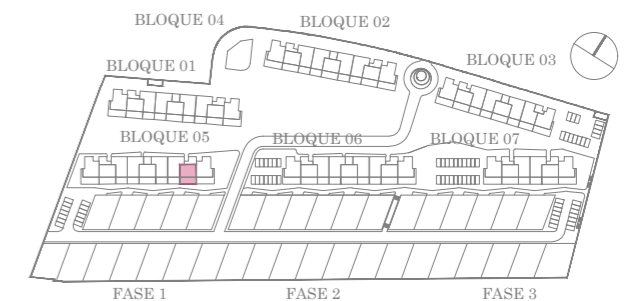
|                            |                             |
|----------------------------|-----------------------------|
| 1. Paso                    | 1.73 m <sup>2</sup>         |
| 2. Estar-Comedor-Cocina    | 28.32 m <sup>2</sup>        |
| 3. Dormitorio 1            | 14.62 m <sup>2</sup>        |
| 4. Dormitorio 2            | 10.62 m <sup>2</sup>        |
| 5. Baño 1                  | 4.00 m <sup>2</sup>         |
| 6. Baño 2                  | 3.65 m <sup>2</sup>         |
| Útil interior vivienda     | 62.94 m <sup>2</sup>        |
| 7. Terraza cubierta        | 37.64 m <sup>2</sup>        |
| Útil exterior              | 37.64 m <sup>2</sup>        |
| <b>Construida vivienda</b> | <b>73.54 m<sup>2</sup></b>  |
| Construida terraza         | 19.55 m <sup>2</sup>        |
| Construida zonas comunes   | 12.17 m <sup>2</sup>        |
| <b>Total construida</b>    | <b>105.26 m<sup>2</sup></b> |



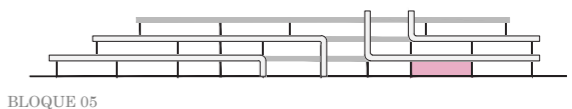
\*Las superficies de las terrazas pueden experimentar ligeras variaciones debido a los cambios en las dimensiones de la estructura.



## Parcela /



PLANTA PARCELA



NOTA LEGAL: La presente información gráfica es orientativa. La sociedad vendedora se reserva el derecho a efectuar las modificaciones que fuesen motivadas por exigencias técnicas, legales o comerciales.