

-Viviendas en Residencial Bonalba Green.

218 viviendas y local sin uso en bloques exentos, garajes, trasteros y urbanización interior con piscina.

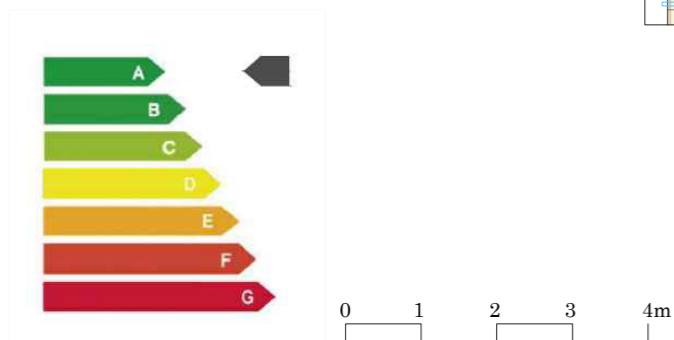
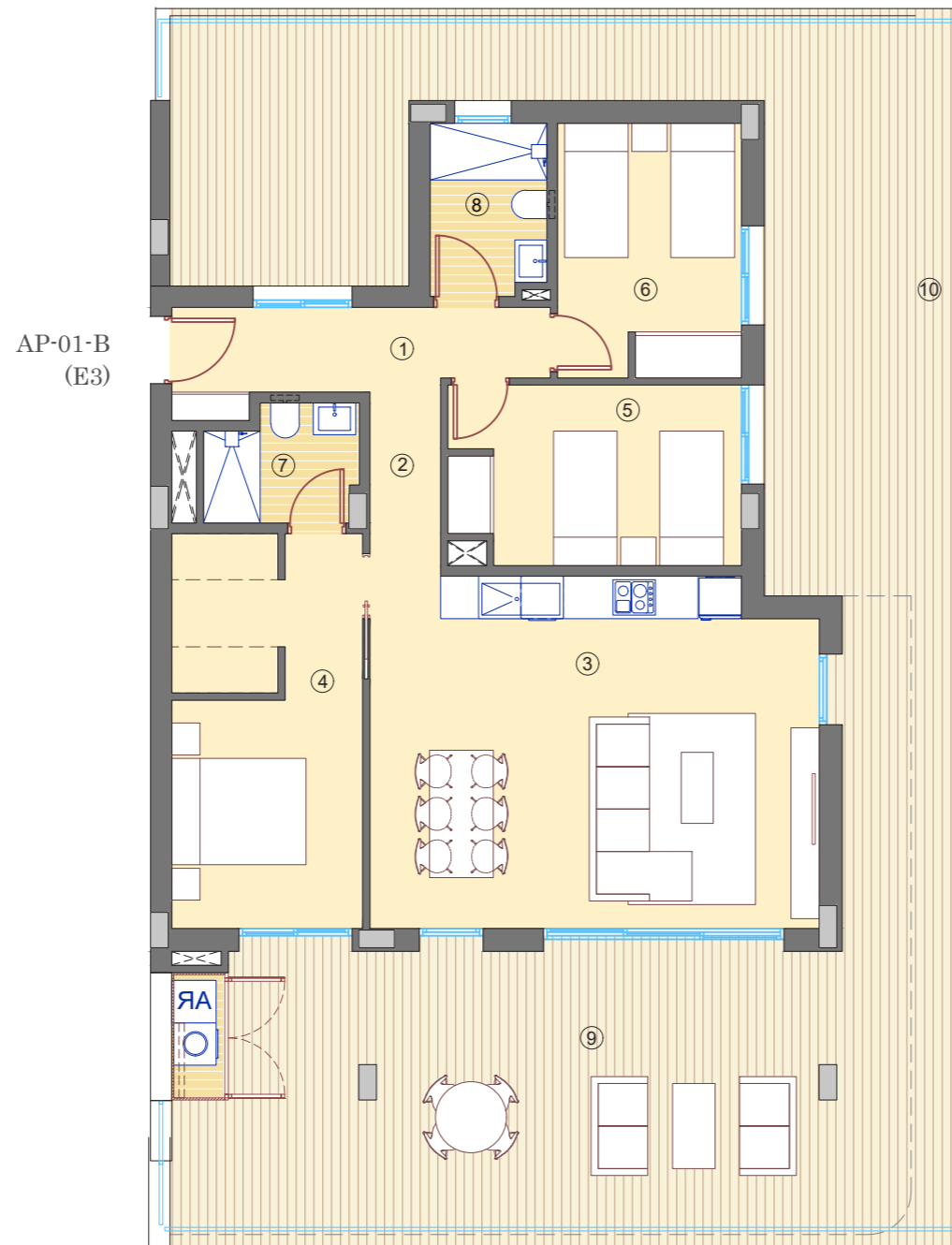


Viviendas Apartamento /

TIPO: AP-01-B BLOQUE 05 / ESCALERA 3 / PLANTA BAJA

Superficies /

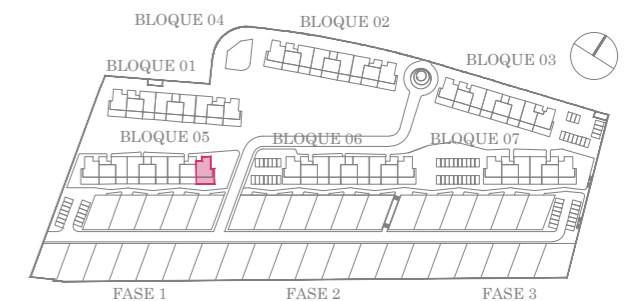
1. Acceso	6.55 m ²
2. Paso	2.55 m ²
3. Estar-Comedor-Cocina	31.02 m ²
4. Dormitorio 1	15.07 m ²
5. Dormitorio 2	10.29 m ²
6. Dormitorio 3	9.36 m ²
7. Baño 1	3.36 m ²
8. Baño 2	3.95 m ²
Útil interior vivienda	82.15 m ²
9. Terraza cubierta	46.67 m ²
10. Terraza	51.54 m ²
Útil exterior	98.21 m ²
Construida vivienda	99.02 m ²
Construida terraza	23.75 m ²
Construida zonas comunes	16.04 m ²
Total construida	138.81 m²



*Las superficies de las terrazas pueden experimentar ligeras variaciones debido a los cambios en las dimensiones de la estructura.



Parcela /



PLANTA PARCELA



BLOQUE 05